

Inspector9.0 インストールマニュアル

キヤノンITソリューションズ株式会社

2008年12月27日

-目次-

| | |
|--------------------------|---|
| 1. Inspector9.0 インストール | 3 |
| 2. Inspector9.0 の起動確認 | 5 |
| 3. License について | 5 |
| 4. Inspector9.0 アンインストール | 6 |

1. Inspector9.0 インストール

■ 本紙ではInspector9.0のインストール手順についてご説明いたします。

1.1 インストール環境

Inspector9.0 をインストールするためには以下の環境が必要です。

■ PC のユーザ名が日本語及び半角カタカナの場合、MIL は正常に動作しません。

■ PC のユーザは Administrator 権限が必要です

□ OS (以下のいずれか)

- ・ Microsoft Windows Vista (32 and 64-bit)
- ・ Microsoft Windows XP (32 and 64-bit)

※ 2003 には Service Pack 1 が必要

2005 には Service Pack 1 が必要

Vista で使用する場合は Service Pack 1 Update for Vista が必要

□ MIL9.0

※ 事前に MIL9.0 のインストールが必要

Inspector9.0のインストールを開始する前にMIL9.0のインストールを済ませておいてください。

もしも、事前に MIL9.0 がインストールされていない場合にはエラーメッセージが表示されて Inspector9.0 のインストールを行うことはできません。



□ インストールCD

Inspector9.0 のインストールCD

1.2 旧 version のアンインストール

□ MIL及びInspectorの古いバージョンがインストールされている場合

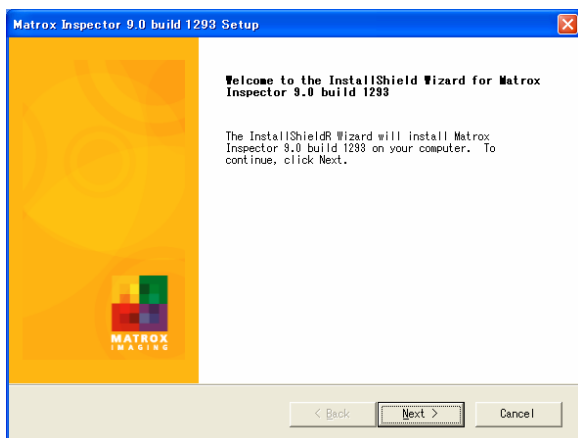
コントロールパネルの「プログラムの追加と削除」から旧バージョンの Inspector 及びMIL をアンインストールしてください。

※ MIL と Inspector の両方がインストールされている場合には、先に Inspector のアンインストールから実施してください。

1.3 Inspector9.0のインストール手順

1.3.1 セットアップメニュー

インストールCDをセットするとセットアッププログラムが自動的に起動し(もし自動的に処理が行われない場合はインストールCD内の setup.exe を実行してください)、インストール初期画面が立ち上がります。

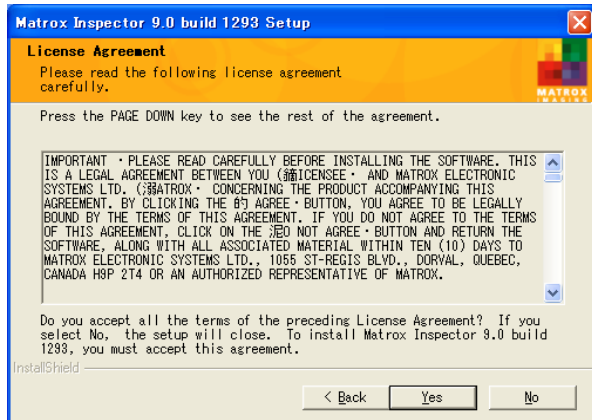


「Next」: 次の画面に進みます。

「Cancel」: インストールを終了します。

1.3.2 使用許諾

使用許諾の確認を行います。



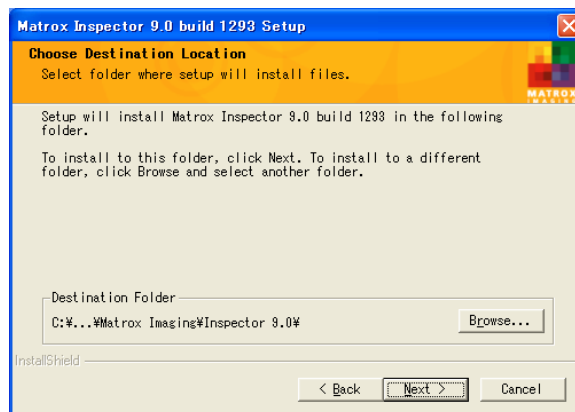
「< Back」: 前の画面に戻ります。

「Yes」: 使用許諾を承認します。

「No」: 使用許諾を否認します。(インストールを終了します)

1.3.3 インストールフォルダ指定

Inspector9.0のインストールフォルダを指定します。



「Browse...」: インストールフォルダを指定する場合選びます。

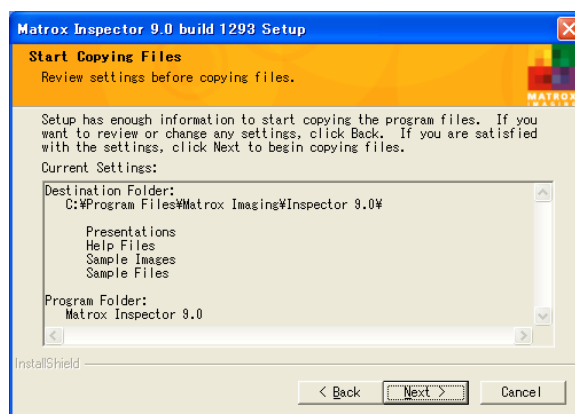
「< Back」: 前の画面に戻ります。

「Next >」: 次の画面に進みます。

「Cancel」: インストールを終了します。

1.3.4 インストール条件確認

Inspector9.0のインストール条件を確認します。



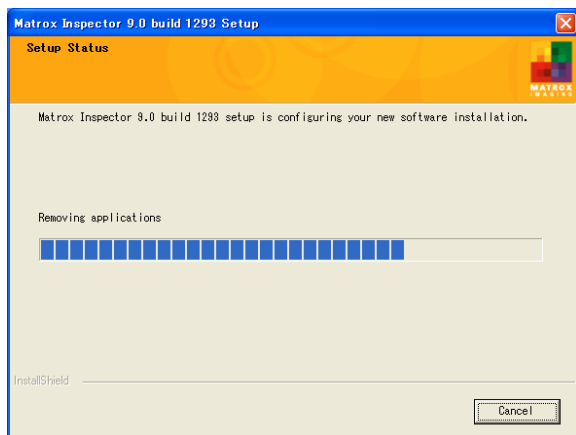
「< Back」: 前の画面に戻ります。

「Next >」: インストールを開始します。

「Cancel」: インストールを終了します。

1.3.5 インストール実行

Inspector9.0のインストールを実行中です。

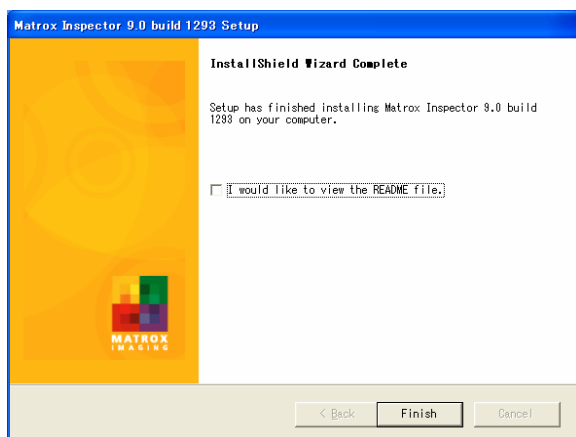


「Cancel」: インストールを中断します。

※ここで「Cancel」を選ばれるとインストールが中途半端な状態になるのでお勧めしません。

1.3.6 インストール完了

Inspector9.0のインストールが完了しました。



「」: READMEを読む。(チェックを外して頂いて結構です)

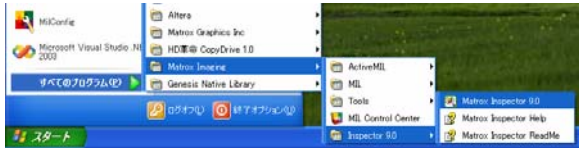
「Finish」: インストール完了。

2. Inspector9.0の起動確認

2. Inspectorの確認

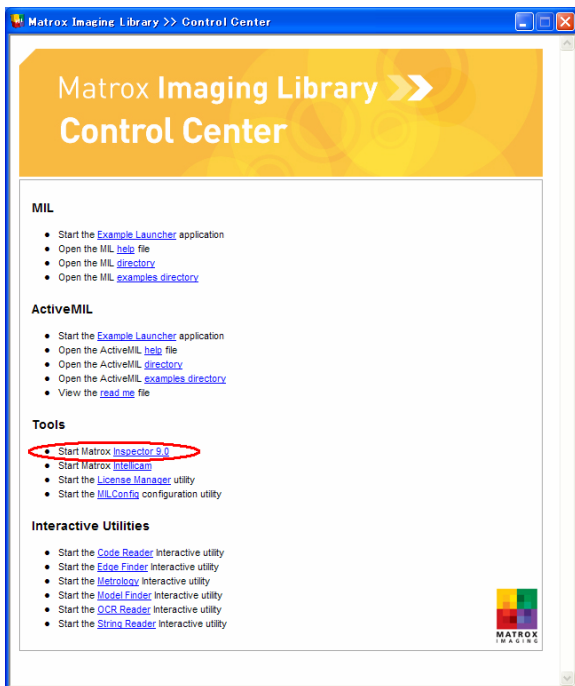
2.1 「スタート」から

「スタート」から Inspector9.0 が追加されていることをご確認ください。



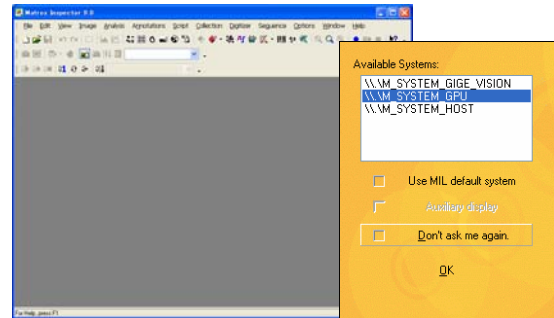
2.2 「MILControlCenter」から

「MILControlCenter」に Inspector9.0 が追加されていることをご確認ください。



2.3 Inspector9.0 起動時メッセージ

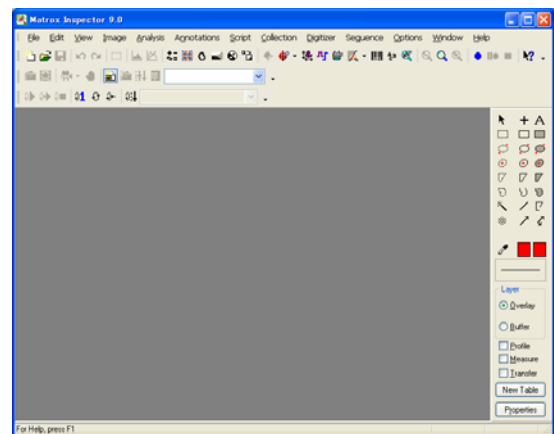
Inspector9.0 起動時にはメッセージが現れます。



画像取込みを行う場合には挿入ボードをお選びください。

2.4 Inspector9.0 画面

Inspector9.0 を起動した画面です。



必要な画像を開いて画像検証をおこなうことができます。

3. License について

Inspector9.0 をご使用になるにはMIL9.0のdevelopment ライセンスが必要になります。

【License Type - ライセンスの種類】

- development
開発用のライセンス



USB キー



パラレルキー

※ ライセンスキーに関する詳しい内容は「MIL9.0 インストールマニュアル」をご覧ください。

4. Inspector9.0 アンインストール

4.1 アンインストールを行うには

インストールCDをセットするとセットアッププログラムが自動的に起動し(もし自動的に処理が行われない場合はイン

Inspector9.0のアンインストールは「プログラムの追加と削除」から行います。



「Matrox Inspector」を選び「追加と削除」を選んでください。

アンインストールの補足

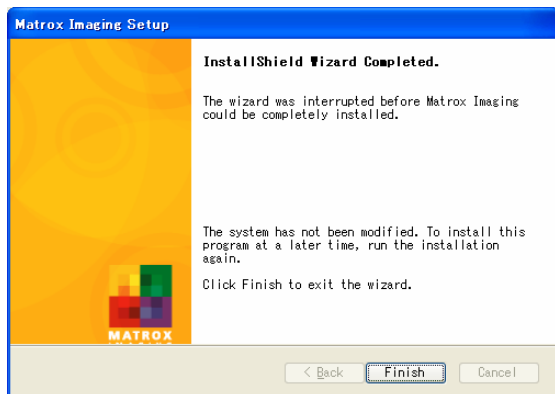
MIL9.0+Inspector9.0の環境では先にInspector9.0をアンインストールする必要があります。

MIL9.0をInspector9.0より先に選んで「変更と削除」を実行しようとしたら下記メッセージが表示されます。



「OK」を選んでください。

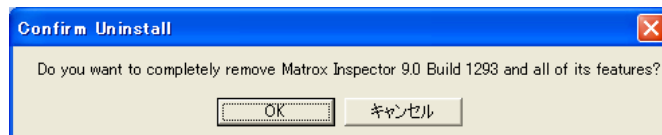
MIL9.0のアンインストールを中止します。



「Finish」を選んで終わらせてください。

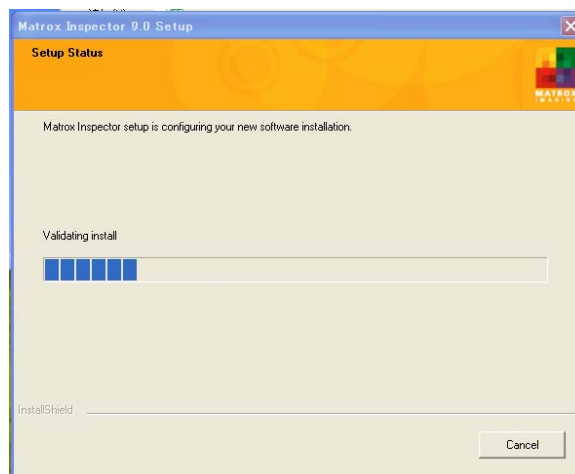
4.2 アンインストール実施の再確認

アンインストールを行うか再確認です。



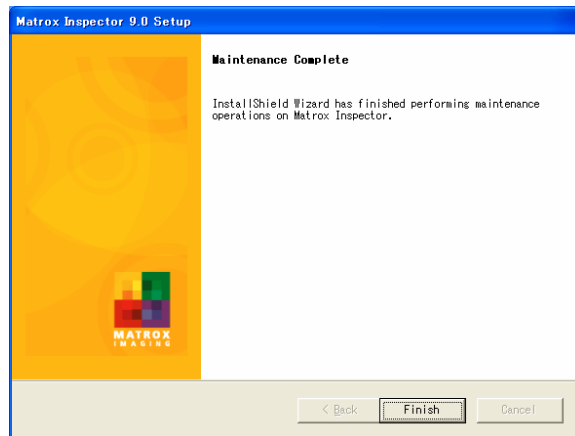
4.3 アンインストール実行中

アンインストール実行中の画面です。



4.4 アンインストール完了

アンインストール完了の画面です。



「Finish」: アンインストールの完了確認。

※アンインストール後はパソコンを再起動してください。