

ONLINE セミナー

オンラインで受講可能

※オンラインではない通常セミナーも承ります。



製品ご紹介セミナー

活用事例もご紹介

luxflux ハイパースペクトルイメージング

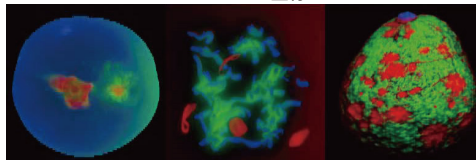
ハイパースペクトルイメージングの基本機能をはじめ、実際の活用事例をご紹介します。

従来、ハイパースペクトルイメージング技術は対象物の「分類」を中心に活用されていましたが、「LuxFlux」は「分類」用途に加え、薄膜の厚さや、葉や食品など対象物の成分量を「測定」できるため、今まで難しいとされていた、半導体、フィルム・素材、FPDなどの「製品検査で活用」することができます。

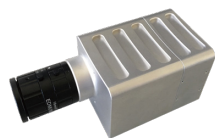
カラー-RGB画像



ハイパースペクトルイメージング画像



製品ラインナップ



■ fluxTrainer / fluxRuntime

ハイパースペクトルイメージング (HSI) 技術を中心としたデータ処理を行う汎用的な産業用ソフトウェア。

機械学習 (AI) による解析・測定モデル開発ができ、製造ラインにおいて対象物の「可視化、分類、測定」が可能。

■ hsi SMART-1D-VIS

- 多波長データを撮って解析、見えない違いを可視化する
- ワークを搬送しながら撮像・計測可能なプッシュブルーム方式
- 高解像度・高速・小型軽量な産業用ハイパースペクトルカメラ

セミナーをご希望のお客さまは下記宛、各販売代理店またはお問い合わせフォームよりご連絡ください。

お問い合わせフォーム

<https://reg.canon-its.co.jp/public/application/add/473>



LuxFluxはLuxFlux GmbHの商標です。仕様は予告なく変更する場合があります。

製品に関する情報はこちらでご確認いただけます。



画像処理ソリューション ホームページ

<https://www.canon-its.co.jp/solution/image/>

キヤノンITソリューションズ株式会社 エンジニアリングソリューション事業部

東京：〒140-8526 東京都品川区東品川2-4-11 TEL(03)6701-3450 FAX(03)6701-3498
大阪：〒550-0001 大阪市西区土佐堀2-2-4 TEL(06)7635-3060 FAX(06)7635-3028

開発元：Baumer Optronic GmbH

Canon キヤノン ITソリューションズ株式会社

●お求めは信用のある当社で

2020年8月現在

OSLU2008EMW-PDF