

Matrox Imaging Library X Service Pack 6

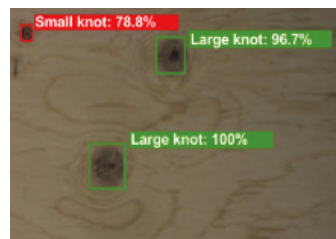


Matrox Imaging Library (MIL) は、産業用画像処理アプリケーション開発のためのソフトウェアツールです。ディープラーニングによる物体検出や属性および特徴量などの分類機能を搭載しています。豊富な各機能をモジュールごとにご紹介します。

ディープラーニングモジュール

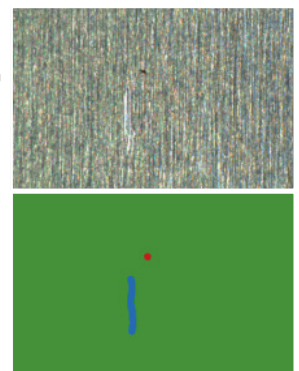
物体検出

画像内のオブジェクト (領域) のインスタンスを分類



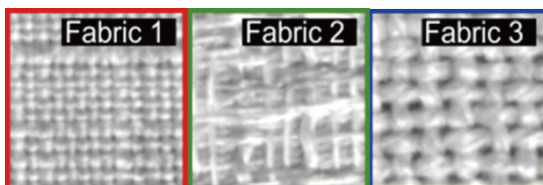
セグメンテーション

画像内の画素がどのクラスに属しているかを分類



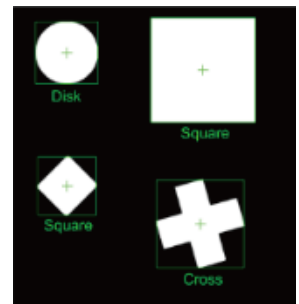
分類

画像全体がどのクラスに属しているかを分類



特徴分類

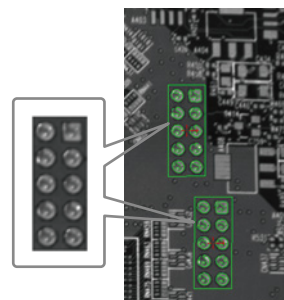
数値データ (粒子解析等の特徴量) をもとに特徴分類



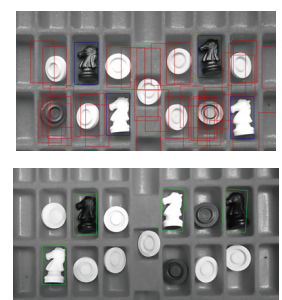
検出モジュール

AGM (Advanced Geometric Matcher)

エッジ情報に基づくモデルの検索手法。複数のターゲットを検索し、より複雑なケースのための複合モデルの定義をサポート。モデルに変形がある場合や、乱雑な背景の中でモデルの検索に有効。



背景が複雑なパターン



検出する対象を学習

3Dモジュール

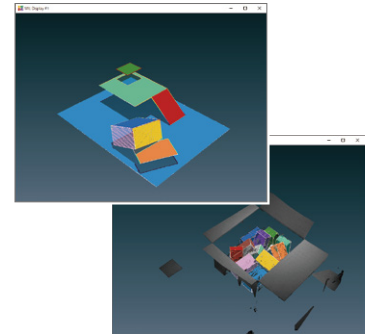
モデルファインダ

3Dスキャン画像から
3Dモデル(PLY)を検出



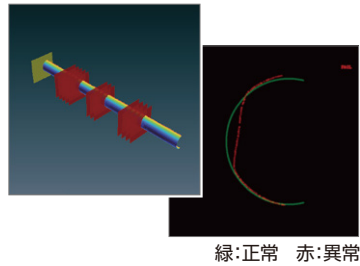
ボックスファインダ

3Dスキャン画像から
3Dサイズを指定して
検出



メトロロジ

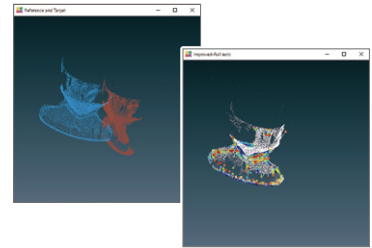
3Dスキャン画像に対し
て寸法計測や公差を
算出



緑:正常 赤:異常

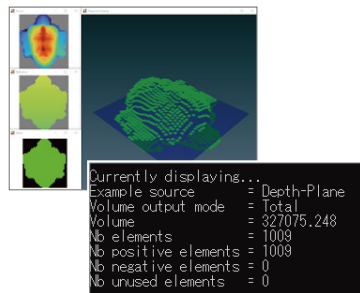
レジストレーション

複数の3Dスキャン
画像を高精度に合成



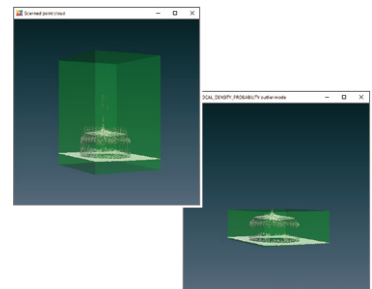
体積計算

3Dスキャン画像から
オブジェクトの体積を
算出



外れ値除去

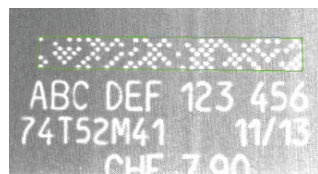
ノイズ等による外れ値を
低減することで高精度
3D画像を構築



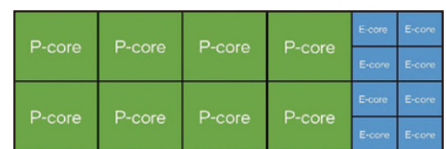
その他のモジュール

2Dコード

極小の点(ドット)で構成
される二次元コード
(DotCode)に対応



マルチコア



Intel 第12世代Core™に搭載されているP(Performance)
コア/E(Efficient)コアに対応



製品情報 Web サイト

画像処理ソリューション

<https://www.canon-its.co.jp/solution/image/>



お気軽にお問い合わせください

<https://reg.canon-its.co.jp/public/application/add/473>



Canon キヤノン IT ソリューションズ株式会社

東京: 〒140-8526 東京都品川区東品川2-4-11
大阪: 〒550-0001 大阪市西区土佐堀2-2-4

© Canon IT Solutions Inc. All rights reserved.

- Matroxはカナダ Matrox Electronic Systems の商標です。
- その他の製品および社名は、各社の登録商標または商標です。
- 記載のコンテンツを無断で転載することを禁止します。
- 情報は制作時点のものであり、予告なしに変更することがございます。

お求めは信用のある当社で

2023年7月現在

M4DL2307EMW-PDF