

ワンダーウェア インテリジェンス

Wonderware Intelligence



膨大な操業データから価値ある情報を創り出します

概要

Wonderware Intelligence は、産業システムのあらゆるデータソースを連結した多次元データを対象に、さまざまな視点からデータを分析することが可能な「エンタープライズ マニュファクチャリング インテリ

ジェンス(EMI) ツールです。セルフ BI ツールとして世界的に定評のある Tableau をベースとして、産業システムで必須の時系列データを有効活用できるように、独自の機能を実装しています。

対象のお客様

- 異なるデータソースに分散して存在するデータを包括的に分析して、問題の本当の原因を突き止めたい。
- 産業システムで不可欠な時系列データをちゃんと扱えるBI ツールがほしい。
- 経営者層から現場のオペレーターまで、幅広く利用できるデータ分析ツールがほしい。

Wonderware Intelligence の特長

■ 産業システムのあらゆるデータをデータソースとして利用可能

- Wonderware Historian や OSIsoft PI、MS SQL Server、Oracle、各種ファイル等のデータを連結

■ 時系列データのタイムスライス機能で産業データを有効活用

- Tableau 含む通常の BI ツールでは扱いづらい時系列データの処理機能
- 時系列データをイベントごとに区切って集計
- 設定に複雑な SQL の記述は不要(開発環境として Wonderware の ArchestrA IDEを利用)

■ 直観的な操作と視覚効果によるインタラクティブな分析環境

- Tableau Desktop の持つ高いユーザビリティをそのまま利用可能
- セルフ BI ツールとして、より簡単にデータ分析ができる環境を用意

■ ダッシュボードによる複数ユーザー間での情報共有

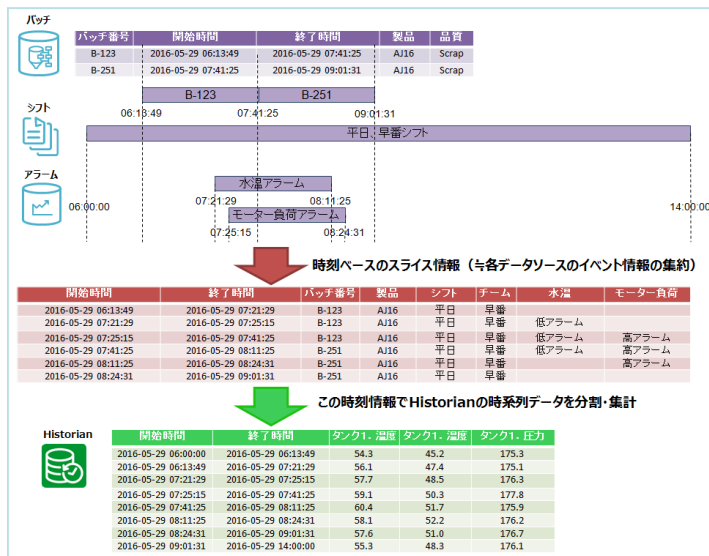
- 作成・設定した分析画面をダッシュボードとして保存
- Web ブラウザー経由での共有が可能



Wonderware
Intelligence



【ダッシュボード例】



【タイムスライス概念】



Wonderware Intelligence の構成

Intelligence Service	ETLの実行モジュール (ETL = 分散したデータソースからデータを統合して分析用に加工、データストアに格納する)
ArcheStrA IDEとIntelligence用オブジェクト	ETLを設定するためのオブジェクトと開発環境 (ArcheStrA IDEは Wonderware共通の開発環境)
Data Store	クライアントへ提供するためのデータを格納するデータベース
Analytics Client	ユーザーが利用して分析やダッシュボードの作成を行うためのツール

分散した操業 関連データ

- 稼働実績
- 装置状態
- 操業情報
- シフト情報
- バッチ情報
- アラーム情報
- エネルギー情報 などなど

* ETL = Extract (抽出)、Transform (加工)、Load (格納)

ETLの実行

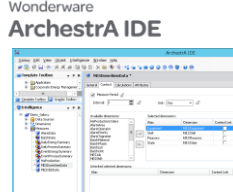


Intelligence
Service



データストア
(DWH)

ETLの設定



Wonderware
ArcheStrA IDE

セルフサービスでの 可視化と分析



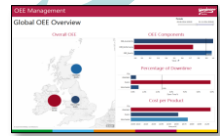
Wonderware
Intelligence
Client



Wonderware
SmartGlance

各社 BI ツール

共有と連携



動作環境

【Intelligence Server】

OS	Microsoft SQL Server
Windows Server 2008 R2 SP1	2008 R2 Standard / Enterprise (SP1 ~ SP2 32/64bit)
Windows Server 2012	2012 Standard / Enterprise (SP1 ~ SP3 64bit)
Windows Server 2012 R2	2014 Standard / Enterprise (SP1 64bit)

【Intelligence Client】

OS
Windows 7 以降 (32/64bit)
Windows Server 2008 R2 以降

- Windows、SQL Serverは、米国Microsoft Corporationの米国、日本およびその他の国における登録商標または商標です。
- Tableauは、Tableau Software およびその関連会社の証憑です。
- Wonderwareは、Schneider Electric SA およびその関連会社の商標です。その他の社名または製品名は、各社の商標である場合があります。
- その他、このカタログに記載された会社名・商品名は各社の商標または登録商標です。

お問い合わせはこちら

Canon

キヤノン ITソリューションズ株式会社

〈プロダクトソリューション事業本部〉

(東京) 〒140-8526 東京都品川区東品川2-4-11

TEL: 03-6701-3450 FAX: 03-6701-3498

(大阪) 〒550-0001 大阪府大阪市西区土佐堀2-2-4

TEL: 06-7635-3060 FAX: 06-7635-3028

E-mail: info-sw-sales@canon-its.co.jp

Web: <https://www.canon-its.co.jp/solution/fa/>

2016年10月現在