

# 「Unite」テクノロジー

マルチ CAD 環境での作業にまつわる課題に対処するための画期的なアプローチ

PTC Creo® と「Unite」テクノロジーにより、マルチ CAD 環境での生産性を向上させるための革新的な機能を手にできます。CAD システムを統合し、システム間でさらに効率的にコラボレーションできるようになるため、設計チームは、製品の品質、耐久性、スケジュールどおりの納品を可能にする新たな効率性を獲得できるでしょう。

現代のマルチ CAD 設計環境では、複数の CAD システムで効率的に作業することが主な課題となっています。「Unite」テクノロジーでは、ユーザーが PTC Creo 以外のファイルをインポートしたり開いたり、データを PTC Creo 以外の形式で保存したり、さまざまな CAD プラットフォームで設計意図を作成、維持したりすることで、これらの課題に対処します。

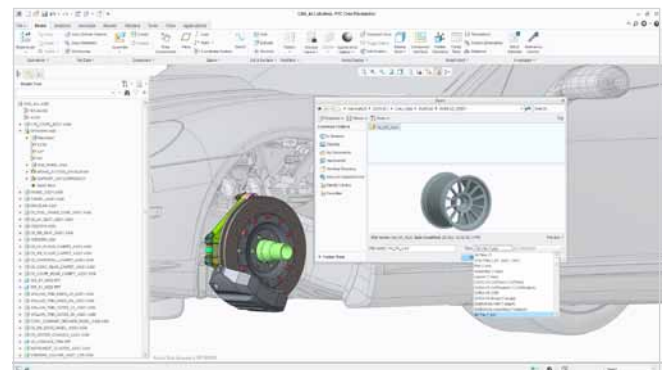
## 統合

CAD システムの統合を検討している組織は、ユーザーが実際に利用できるようになるか、またトレーニングやデータ移行コストなど、数多くの課題に直面しています。PTC Creo ではすでに、製品開発企業のお客様に、使いやすい製品と、組み込み式の豊富な学習システムを提供しています。今回、「Unite」テクノロジーの導入により、組織がデータ移行の課題にコスト効率の高い方法で対処できるようになりました。

ユーザーは、アセンブリ全体ではなく、必要な部品と親アセンブリのみを変換できるようになりました。これによって、データ移行に費やされる時間と労力を大幅に削減できます。

## コラボレーション

さまざまな CAD プラットフォーム間でパートナーと早期段階に、かつ頻繁にコラボレーションすることは、ほとんどの組織にとって課題となります。手作業



PTC Creo 以外のファイルを PTC Creo で直接開く

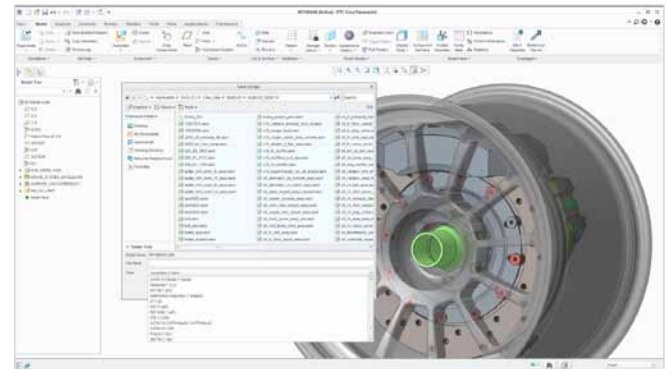
による処理が必要となるため、設計プロセス中に大きな妥協をしなければならない組織は数多くあります。「Unite」テクノロジーにより、組織はこの課題を簡単に克服し、ユーザーはほかの社内関係者、サプライヤ、開発パートナーとさらに効率的に連携できるようになります。

## 主なメリット

### 1 つの CAD システムに簡単に統合

- レガシー データを簡単に再利用
- データを「必要に応じて、必要なときに」変換
  - 変更する必要がある部品のみを変換

- CAD プラットフォームの数と、ソフトウェアライセンス、サポート、トレーニングの関連コストを削減
  - エンジニアリングの生産性と IT の効率を向上
  - 「どこでも設計、どこでも構築」戦略が可能に
- マルチ CAD 環境で効率的にコラボレーション
- 高度なコンカレント設計を実現
    - 設計プロセス全体で PTC Creo データを簡単に統合
    - PTC Creo 以外のデータの変更を容易に管理
    - PTC Creo および PTC Creo 以外のデータの間で確立された設計意図を保護
    - 後期段階での設計変更の回数と影響を削減
  - データの再利用と共有を促進
  - スケジュールどおりの製品リリースをサポート
    - 設計プロセス全体で一貫性と整合性を確実に維持
  - 中間フォーマットの作成と管理の必要性を削減
    - 一般的な 3D CAD 形式で情報を交換



CATIA、NX、SOLIDWORKS の各形式で設計を保存し、パートナーと容易に交換できる

### 機能と仕様：

#### インポート

「Unite」テクノロジーにより、Autodesk®、CATIA®、Siemens® NX™、SolidEdge®、SolidWorks® (全リストについては以下の表を参照) などのほかの CAD システムのデータを PTC Creo のデータに変換できます。

#### 開く

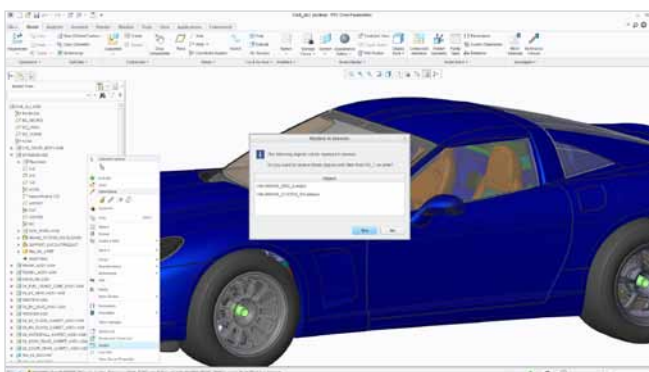
ほかの CAD システムでは非ネイティブ ファイルをインポートすることはできますが、非ネイティブ データを変換せずに操作できるのは「Unite」テクノロジーの「開く」機能のみです。ユーザーは、ビジネスオブジェクトを追加で作成することなく、CATIA、Siemens NX、SolidWorks のデータを直接設計に取り込むことができます。

#### 更新

設計でコラボレーションする場合、そのプロセスでは変更が不可欠です。PTC Creo コラボレーション用拡張機能により、インポートされたデータや開かれたデータの変更がシームレスに処理されます。

#### 名前を付けて保存

PTC Creo コラボレーション用拡張機能では、設計者が PTC Creo モデルを一般的な CAD 形式 (CATIA、Siemens NX、SolidWorks など) に変換できます。ほかのソフトウェアシステムのライセンスは不要です。



PTC Creo 以外のファイルで設計意図を作成し、維持する

形式	インポート	開く	更新	名前を付けて保存
CATIA V4	✓	✓	★	★
CATIA V5	✓	✓	★	★
Siemens NX / Unigraphics® NX	✓	✓	★	★
SolidWorks	✓	✓	★	★
JT	●			●
CADDS® 5	✓		✓	✓
PTC Creo Elements/ Direct®	✓		✓	
STEP	✓			✓
Autodesk Inventor™	✓			
Rhinoceros®	✓			
SolidEdge	✓			
AutoCAD® DXF™	✓			✓
AutoCAD Drawing	✓			✓

✓ = PTC Creo Parametric™ のベース ライセンスでサポート

★ = PTC Creo コラボレーション用拡張機能 : PTC Creo Collaboration Extension for CATIA V4 [CATIA V4 w/ ATB ライセンスの後継]、PTC Creo Collaboration Extension for CATIA V5 [CATIA V5 w/ ATB ライセンスの後継]、PTC Creo Collaboration Extension for UG/NX [Unigraphics w/ATB ライセンスの後継]、PTC Creo Collaboration Extension for SolidWorks

● = PTC Creo Interface for JT

## 言語サポート

英語、ドイツ語、フランス語、イタリア語、  
スペイン語、中国語 (簡体字および繁体字)、  
日本語、韓国語、ロシア語

## サポート対象プラットフォームとシステム要件

最新のサポート対象プラットフォームとシステム要件  
については、[PTC サポート ページ](#)をご覧ください。

© 2014, PTC Inc. All rights reserved. ここに記載された情報は、情報提供のみを目的としたものであり、事前の通知なしに変更される可能性があり、PTC が保証、約束、条件提示、提案を行うものではありません。PTC、PTC ロゴ、Product & Service Advantage、Creo、Elements/Direct、Windchill、Mathcad、Arbortext、PTC Integrity、Servigistics、ThingWorx、ProductCloud およびその他すべての PTC の製品名およびロゴは、米国およびその他の国における PTC またはその子会社、あるいはその両方の商標または登録商標です。その他の製品名または企業名はすべて、各所有者の商標または登録商標です。

J3814 – Unite Technology -DS – JA – 0514