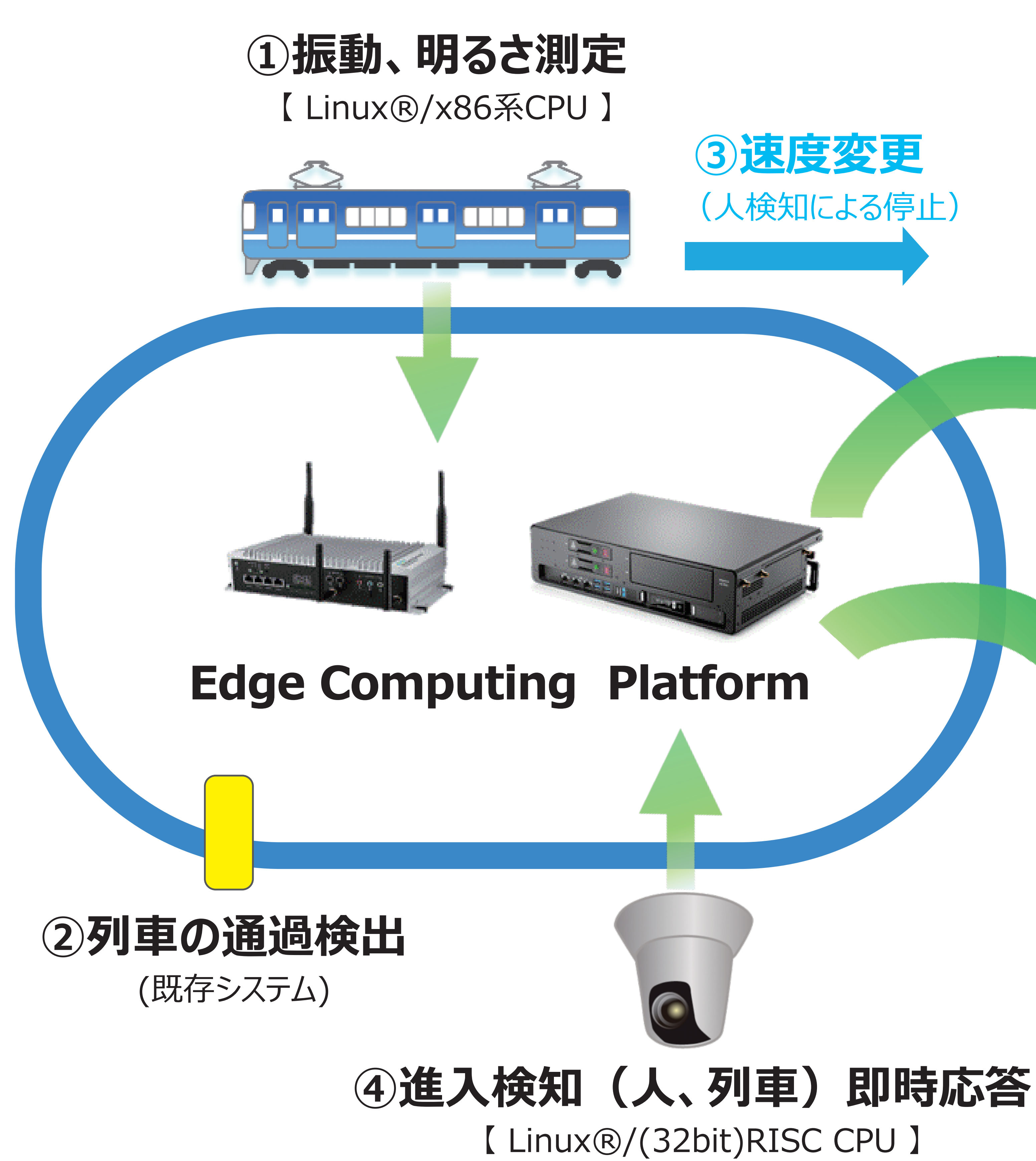
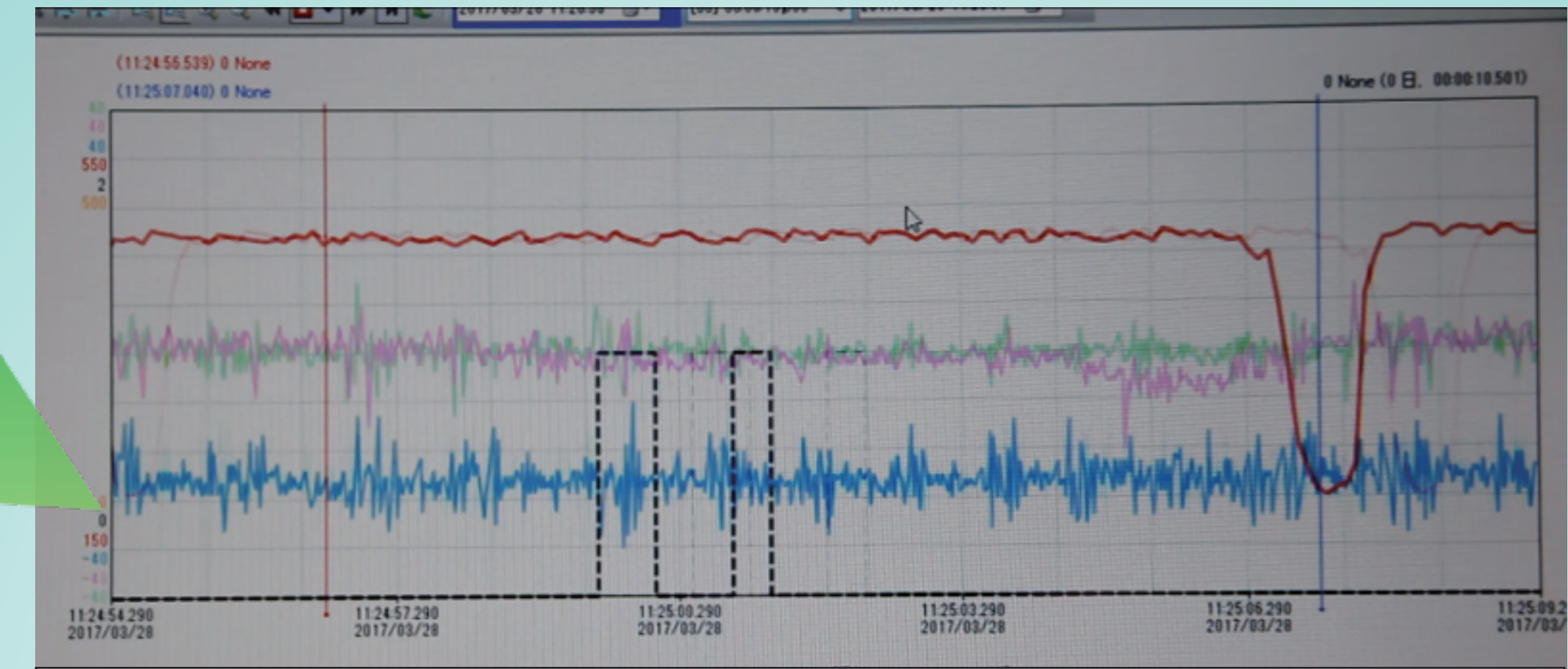


展示デモ内容



- ① : センシングデータの見える化
- ② : 既存システムデータの参照
- ④ : 警告送信状態の見える化



【凡例】

- ① 赤 : 明るさ
- ① 青、ピンク、黄緑 : 振動 (= 加速度)
- ② 黒 : 列車の通過情報
- ④ 緑 : 警告出力

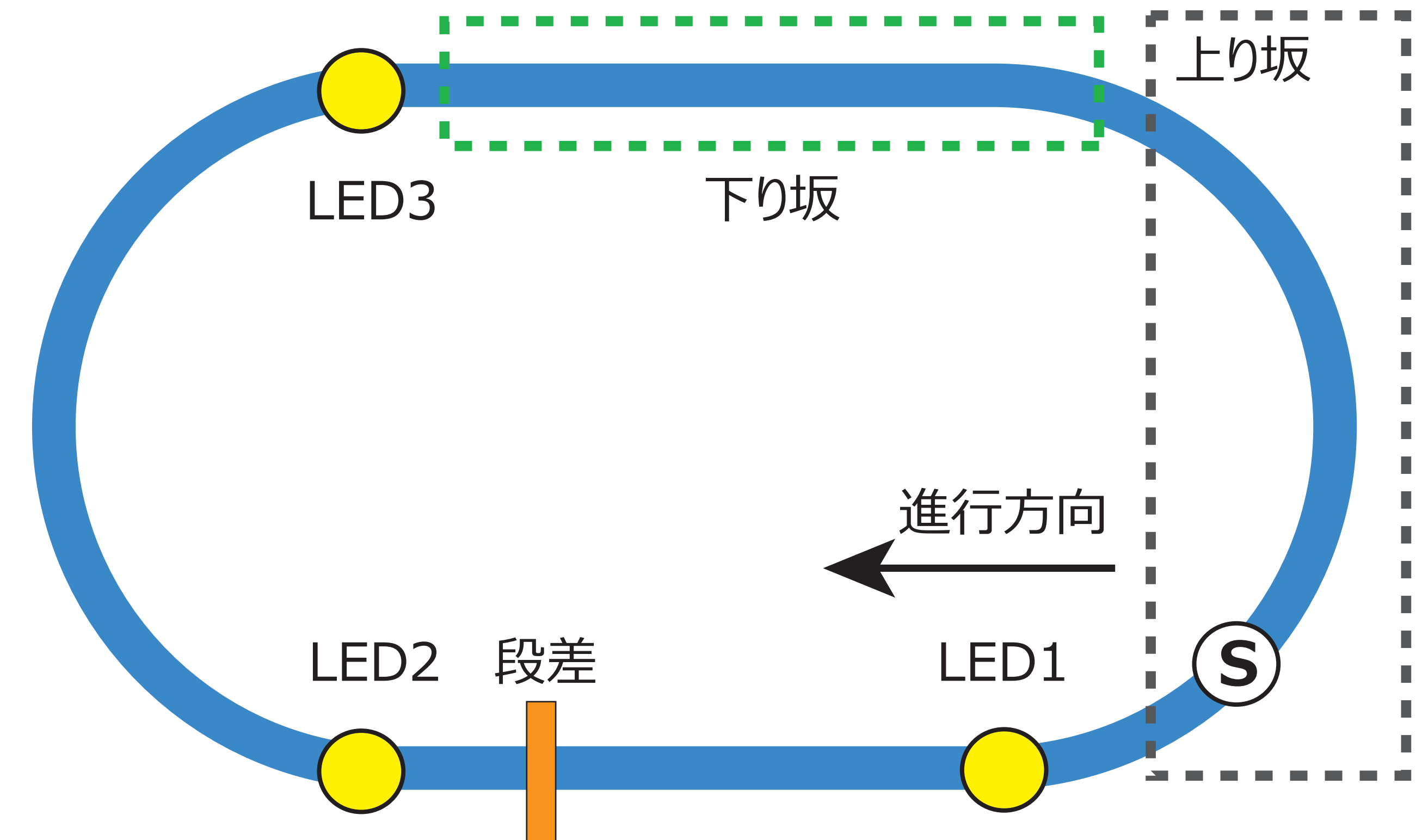
③、④ : 侵入検知後即時応答

	速度	警告
通常	100%	なし
列車検知	100%	緑点灯
人検知	5秒停止	赤点灯

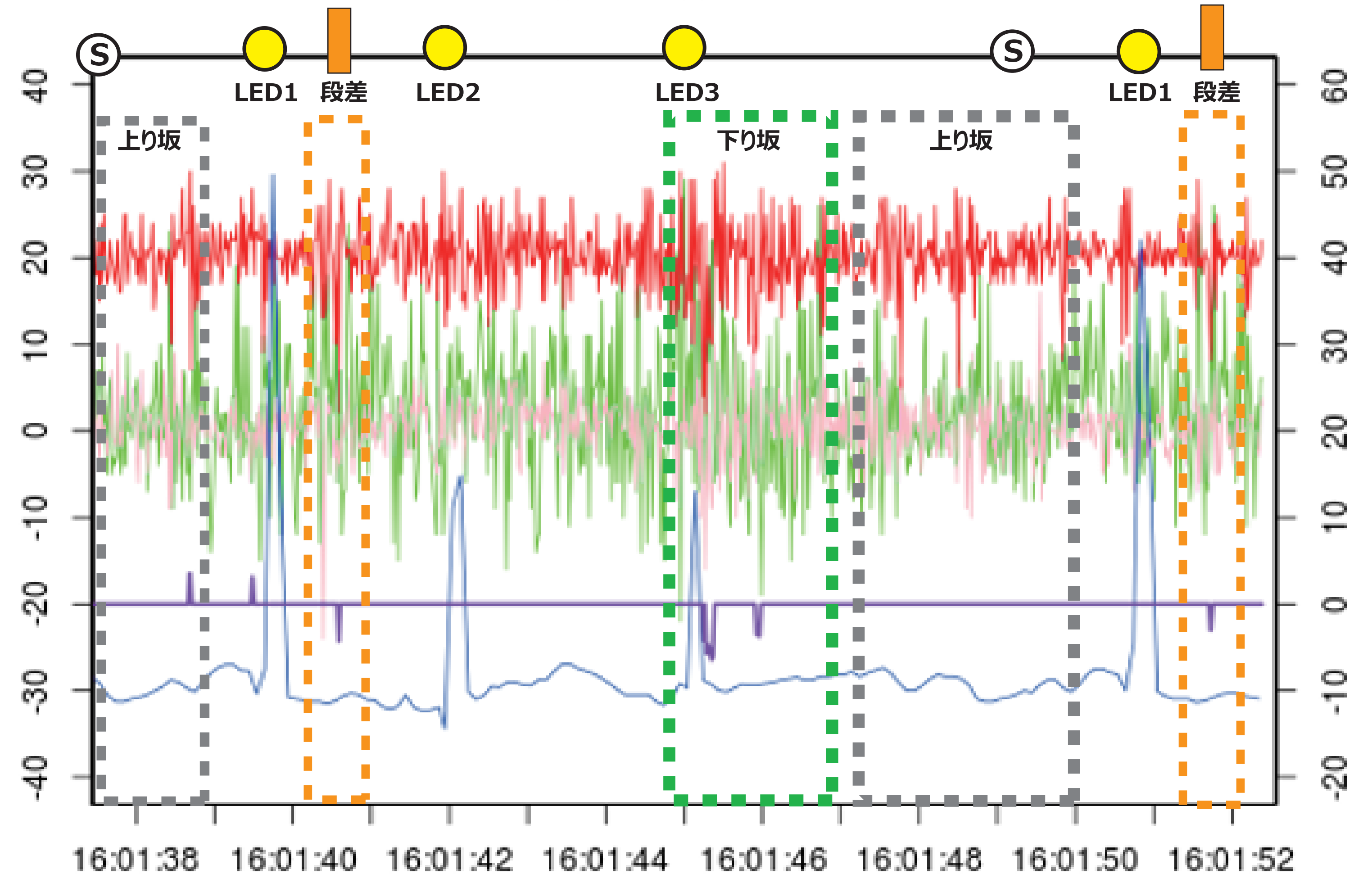
センシングデータの見方

プラレール車両の走行データをセンシング

- ・車両前方に3軸加速度センサー（20ミリ秒周期）
- ・車両後方下向きに照度センサー（100ミリ秒周期）



加速度&照度グラフ



R言語を用いて即時に見える化

- ・黄緑線 : x軸加速度
- ・ピンク線 : y軸加速度
- ・赤線 : z軸加速度
- ・青線 : 照度
- ・紫線 : 2次処理（RCフィルタ）適用後のz軸加速度
- ・オレンジ枠 : 段差通過時の振動