

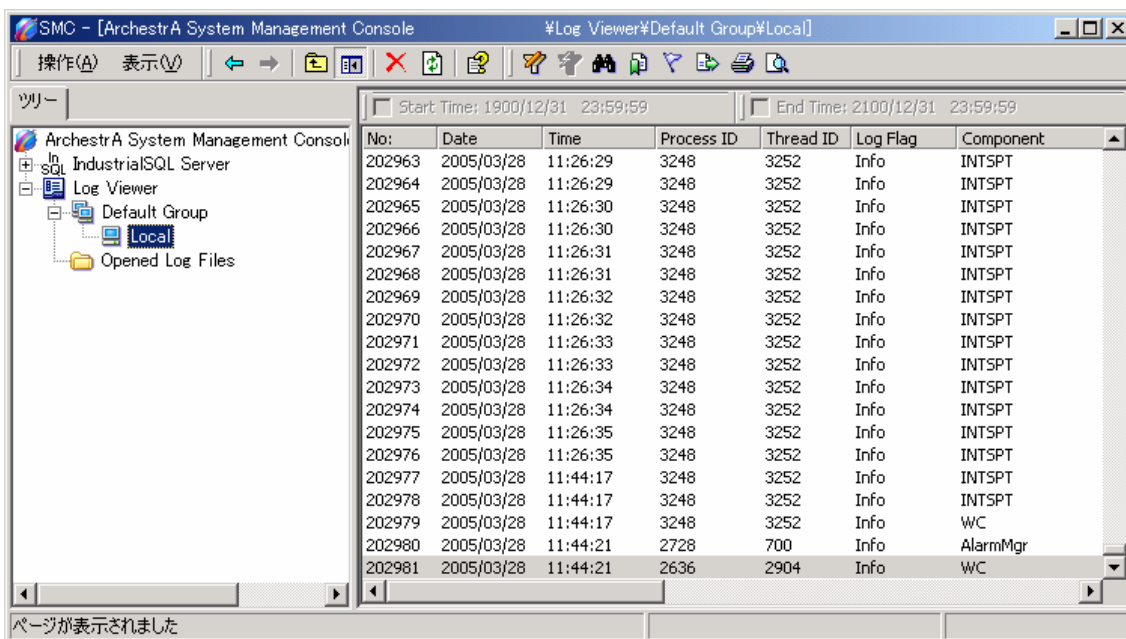
System Management Console のログ ビューワ (Log Viewer) で必要なメッセージを選択してログする方法

概要

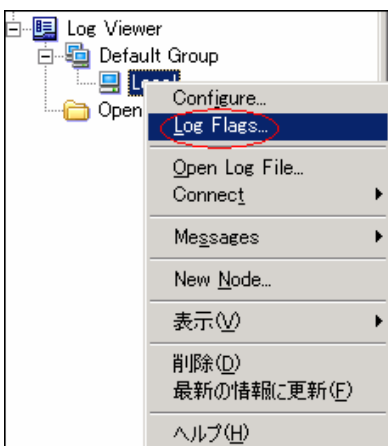
System Management Console のログ ビューワは、ArchestrA コンポーネント プログラムの情報をログし、診断などに使用されます。本文は、記録される情報を選択出来るフラグ (Flag) 機能について、説明しています。

設定手順詳細

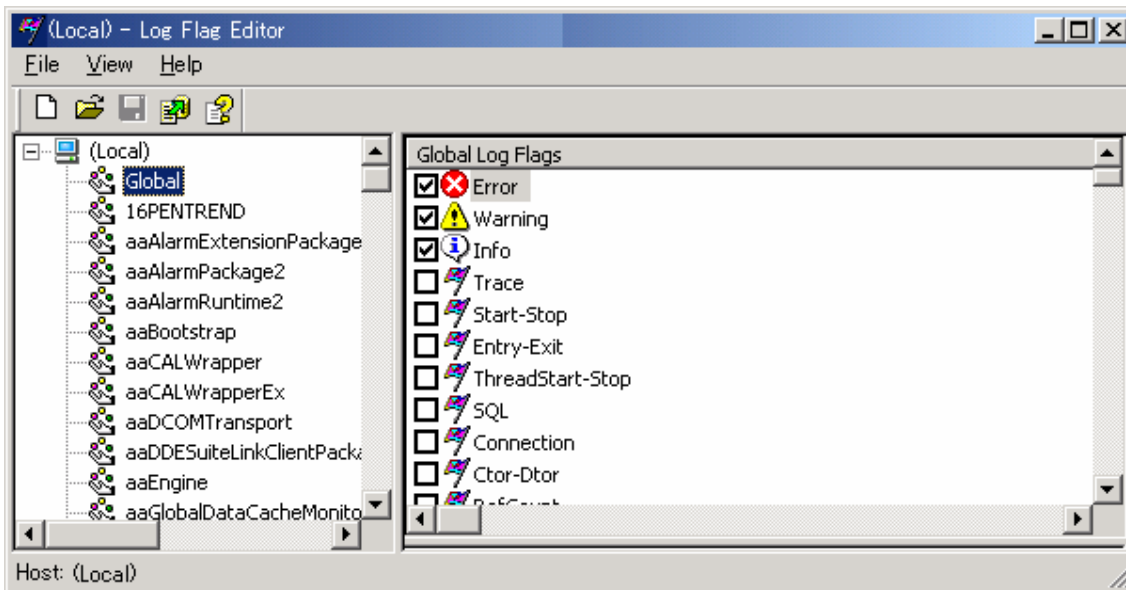
1. スタート メニュー - [プログラム] - [Wonderware] - [System Management Console] をクリックします。[SMC] (System Management Console、以下、SMC) ウィンドウが起動します。



2. 左ペインの [ツリー] タブで、[Log Viewer] を展開し、[Default Group] 下にある [Local] を表示させます。[Local] を右クリックします。下図のような右クリック メニューが表示されます。



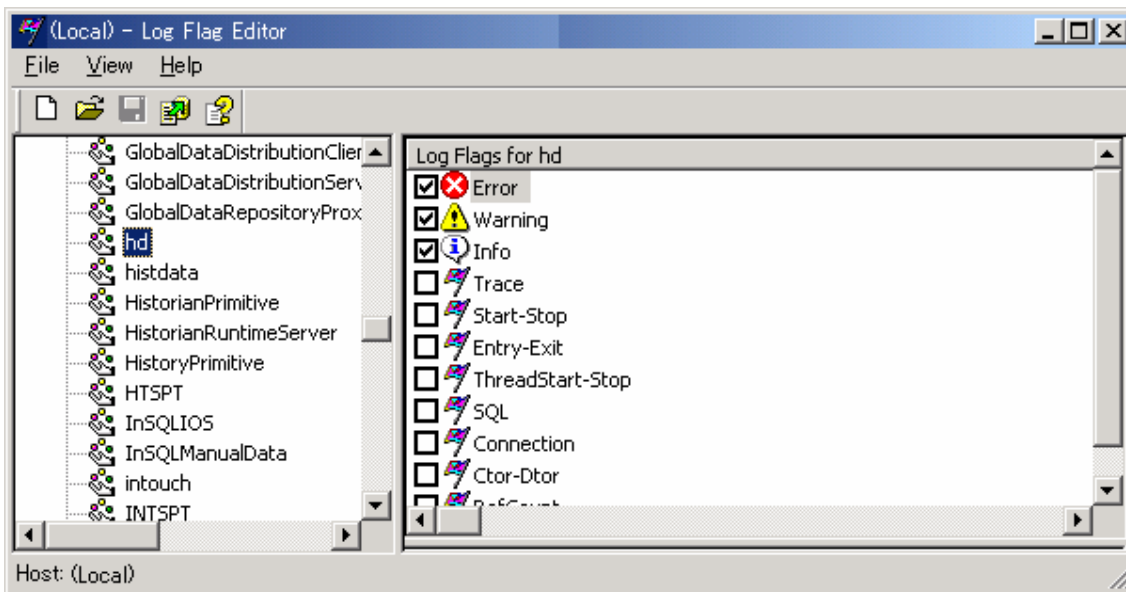
3. [Log Flags] を選択します。[Log Flag Editor] ウィンドウが表示されます。



4. 左ペインには、[Component] に表示されるプログラムのリストが、右ペインには、オン / オフ可能な情報項目のリストが表示されています。

ここでは、[hd] コンポーネントの [Info] を削除してみます。

5. 左ペインのリストから、[hd] を探し、マウスでポイントします。下図のように、右ペインに情報の項目がリストされます。



6. [Info] チェックボックスをクリックし、チェックボックスを外します。

7. [File] メニューの [Apply] を選択します。設定を適用するかどうかの確認ダイアログが表示されますので、[OK] ボタンを押してください。適用された旨の情報が表示されます。[OK] ボタンを押して、[Log Flag Editor] を終了してください。

8. この操作により、[hd] コンポーネントが出力する [Info] 情報はログされなくなります。