

AVEVA™ Discrete Lean Management

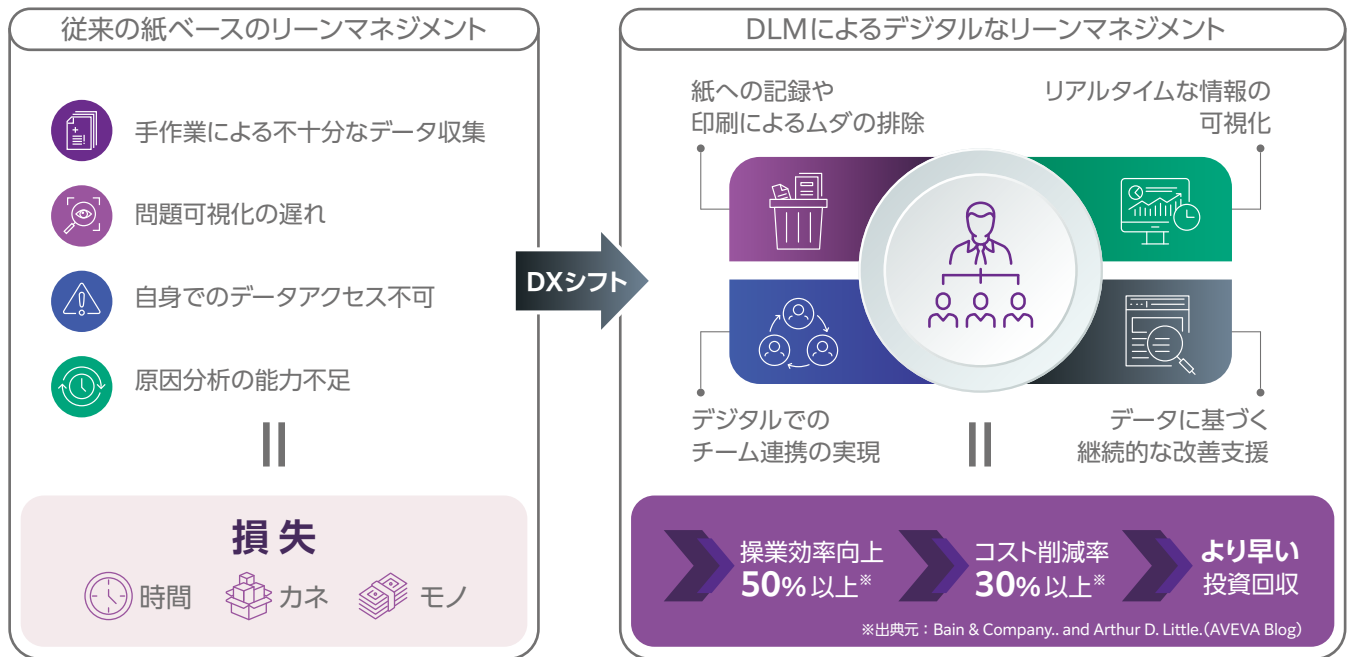
ディスクリート製造業向け リーン マネジメント支援 ソフトウェア

AVEVA Discrete Lean Management (DLM) はディスクリート製造業におけるリーン生産方式の導入と管理のデジタル化を行うためのソフトウェアです。生産ラインの定義情報を設定すると、アンドンや稼働管理、作業指示管理など各種機能が自動生成されて、リーンマネージメントを効率的にする仕組みを素早く導入することができます。

リーン生産方式とは

「ジャストインタイム」や「自動化」を柱とするトヨタ生産方式をベースに、米マサチューセッツ工科大学で研究・体系化された生産管理手法。製造工程におけるムダをそぎ落とす(=lean)ことによる高い生産性の実現をめざす。

リーンマネジメントのデジタル化で生産性UPを実現



実績と効果

全世界70以上のシュナイダーエレクトリックの工場へ導入済み



+10%*

ダウンタイム短縮による生産性向上



-70%*

問題の自動報告による対応時間の短縮



-90%*

書類作業の削減

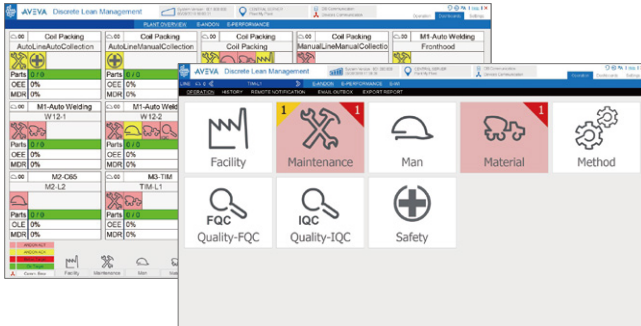
機能と特長

標準化されたすぐ使える各種機能をパッケージ化して提供。

リーン生産の専門知識がなくとも、短時間で効率的にシステムを立ち上げられます。

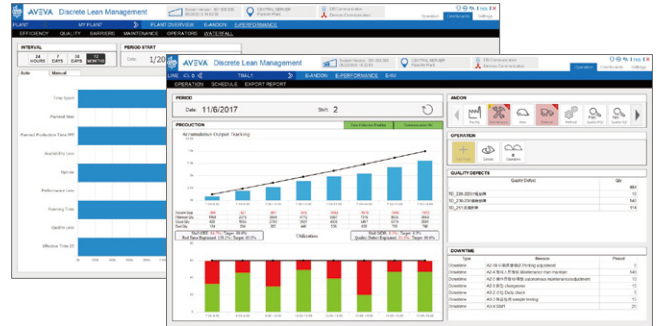
アンドン

製造の状態監視と問題通知による損失の低減



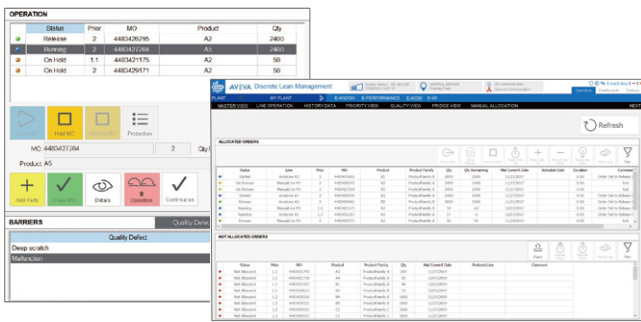
パフォーマンス管理

操業効率や総合設備効率等の評価と分析



作業指示管理

作業指示の一元管理と製造ラインへの発行、作業状態イベントの追跡



作業指導書管理

作業指示にひもづく作業指導書のペーパーレス管理と提供



- 利用可能なデータソース : 手動入力、PLC、OPC、データベース、バーコードリーダー、FTP
- データ表示・通知機能 : 専用ビューワー/Webブラウザでのダッシュボード表示、レポートのExcel出力、電子メール通知

販売情報

主な対象の製造業例	電気・電子、機械、金属製品、自動車部品、プラスチック製品、医療機器、衣装品など	
ライセンス形態	サブスクリプション(1年/3年/5年) ※保守含む	
ライセンス適用対象	製造ライン数(20ラインまたは100ライン単位で指定)	
参考価格	フル機能	750万円/年~
	アンドン+パフォーマンス	500万円/年~
	アンドン+作業指導書	500万円/年~
	導入支援費	100万円~

システム情報

DLM中継サーバー
 OS : Windows Server 2016以降
 DB : SQL Server Standard 2017以降

DLM通信ゲートウェイ
 ※PLCネットワーク接続が必要
 OS : Windows 10
 Windows Server 2016以降
 DB : SQL Server Standard 2017以降



製品情報 Web サイト

FAソリューション
<https://www.canon-its.co.jp/solution/fa/>



お気軽にお問い合わせください

info-sw-sales@canon-its.co.jp

Canon キヤノン IT ソリューションズ株式会社

エンジニアリングソリューション事業部

東京 : 〒140-8526 東京都品川区東品川 2-4-11 Tel. 03-6701-3450
 大阪 : 〒550-0001 大阪市西区土佐堀 2-2-4 Tel. 06-7635-3060

- © Canon IT Solutions Inc. All rights reserved.
- AVEVA Discrete Lean Management は、AVEVA の登録商標または商標です。
 - Microsoft, Windows, SQL Server は、米国 Microsoft Corporation の、米国、日本およびその他の国における登録商標または商標です。
 - その他の製品および社名は、各社の登録商標または商標です。
 - 記載のコンテンツを無断で転載することを禁止します。
 - 情報は制作時点のものであり、予告なしに変更することがございます。

お求めは信用のある当社で

2021年6月現在

AVD2106EMW-PDF