

# ワークフロー導入でテレワーク促進！

急速に広がりつつある「テレワーク」。しかし多くの企業では社内にはまだたくさんの「紙」「ハンコ」を必要とするペーパー業務が残っていて、テレワークの限界や阻害要因となっています。

ワークフローシステムを導入することで、テレワークの障壁となる各種申請書とその承認業務のWeb化が可能になります。これによりテレワーク可能な業務や人員を拡大することができるだけでなく、企業組織全体の業務効率化も同時に追求できるメリットがあります。



ワークフローシステム構築ツール

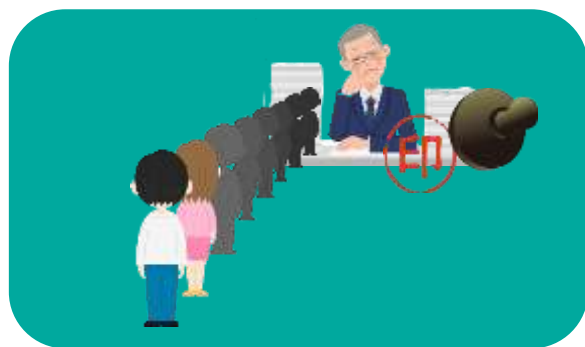
## 「Web PerformerWf」

を活用し、さらなる働き方改革を実現しませんか？

テレワークが開始されたものの、こんな理由で出勤が必要になっていませんか？



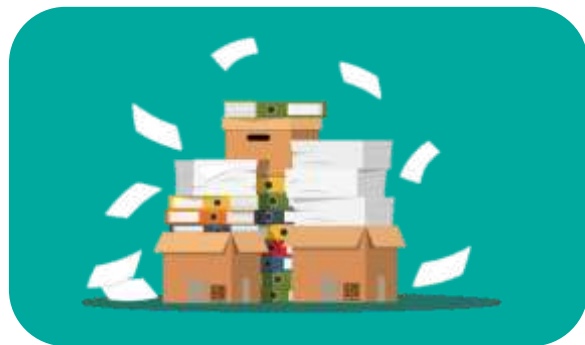
紙文書をもとにした申請業務



文書を承認するための捺印



システム入力内容を文書で残すための印刷



紙文書を書類保管

## ワークフロー導入後（イメージ）



電子データで承認・保管が可能のため、紙の印刷・保管コストの削減ができる



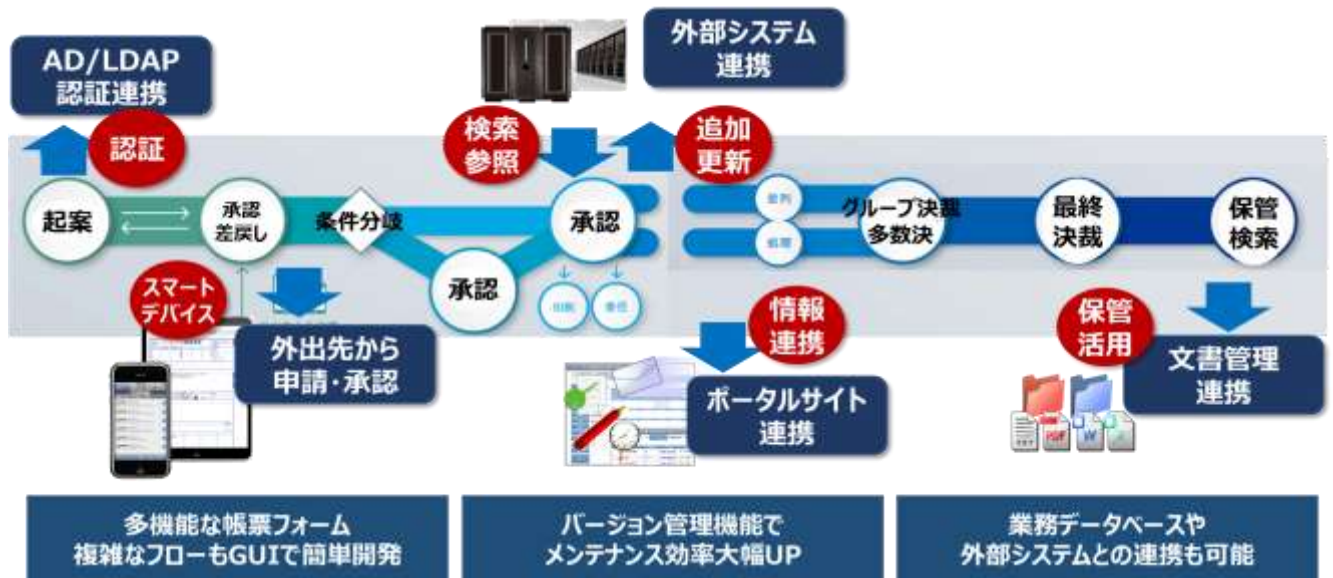
Web上で業務が完結するため、テレワークを促進させ、円滑に業務を進めることができる



委任による代理承認など、実業務の形態に合わせた柔軟なワークフローが作成可能



## Web Performer Wf とは



- ワークフローシステムを簡単かつスピーディーに構築できるツールです。多様で複雑なビジネスプロセスを、「きめ細かく」「柔軟に」ノンプログラミングで開発できます。
- 組織改編や業務変更には、バージョン管理機能によってスムーズに対応できます。また、外部システムとの多様な連携により、業務データベースを有効活用できます。
- さらに、同シリーズのWeb Performerと連携すれば、自社の業務にぴったりなシステムも簡単に構築できます。

お問い合わせ先

キヤノンITソリューションズ株式会社 S I サービス事業統括推進本部 ソリューション推進部  
受付時間 月～金 9:00-17:30 (土日、祝日、弊社休業日を除く)  
TEL : 03-6741-9181 e-mail : wp\_info@canon-its.co.jp  
[https://www.canon-its.co.jp/products/web\\_performer/](https://www.canon-its.co.jp/products/web_performer/)

※記載されている会社名、商品名は、一般に各社の登録商標または商標です。