

**SOLIDWORKS 向け設計業務支援ツール「SOLiShie（ソリシエ）」の
新バージョンを提供開始
～ユーティリティを強化し、管理・操作性を向上～**

キヤノンマーケティングジャパングループのキヤノン IT ソリューションズ株式会社（本社：東京都品川区、代表取締役社長：神森 晶久、以下キヤノン ITS）は、3 次元 CAD ソフトウェア「SOLIDWORKS」向け設計業務支援ツールの新バージョン「SOLiShie（ソリシエ） Ver.8」を 2 月 28 日より提供開始します。



キヤノン ITS は、CAD/CAM/CAE/PDM の販売、関連するコンサルティングサービスやシステム開発など、設計・製造分野において幅広く 3D ソリューション事業を展開しています。その中で、当社の SOLIDWORKS 保守に加入されている家電・精密機械や自動車・重工業など幅広いお客さまを対象に、設計業務の効率化に有効で利便性の高いツールの開発・提供を行っています。また、当社の SOLIDWORKS 保守に加入されていないお客さまには、昨年度より設計業務支援ツール「SOLiShie」を販売しています。「SOLiShie」は、SOLIDWORKS を使用した設計から生産にいたる様々な現場において 3D 設計効率化を支援することができます。

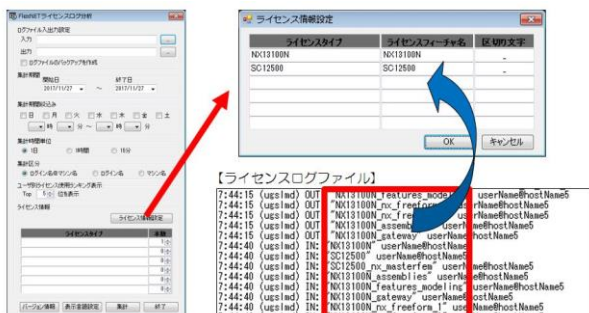
■ 3 次元設計を加速させる、キヤノン ITS のノウハウが詰まった“設計業務支援ツール”を機能強化

新バージョンの「SOLiShie Ver.8」では、SOLIDWORKS 製品以外のソフトウェアライセンスの使用状況を一括管理できる「FlexNet ライセンスログ分析機能」と SOLIDWORKS の図面ドキュメントの管理を容易にし操作性の向上を図る「定型文入力機能」を新たに追加しました。また、「SNL ライセンスログ分析機能」、「プロパティ一括入力機能」についても改善を図り、設計業務の効率化を追求しました。

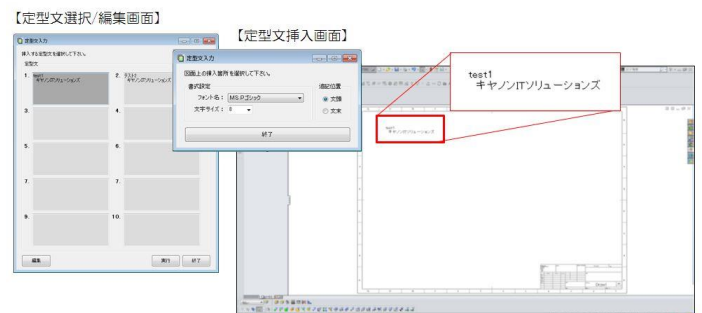
お客さまは、新機能を含む全 63 種類の機能から必要な機能を自由に選択して利用できます。キヤノン ITS は、今後も SOLIDWORKS の豊富なサポート経験や API 開発で培ってきたノウハウ、特許技術などを生かし、すべての SOLIDWORKS ユーザーのさらなる生産性向上を支援していきます。

新機能

FlexNet ライセンスログ分析機能



定型文入力機能



- 報道関係者のお問い合わせ先：企画本部 事業推進部 コミュニケーション推進課 03-6701-3603（直通）
- 一般の方のお問い合わせ先：エンジニアリングソリューション事業部 事業推進部 03-6701-3449（直通）
- 「SOLiShie（ソリシエ）」製品ページ：http://www.canon-its.co.jp/products/solishie_for_solidworks/

製品名	価格（税別）	提供開始日
SOLiShie Ver. 8	9,800 円／1 機能あたり	2018 年 2 月 28 日

* 当社の SOLIDWORKS 保守に未加入のお客さまは、新機能を含む全 63 機能の中から必要な機能を 1 機能よりご購入いただけます。当社の SOLIDWORKS 保守に加入されているお客さまは、従来通り、全機能をご利用いただけます。

■ SOLiShie の特長

「SOLiShie」は、SOLIDWORKS を使用する設計から生産にいたる様々な現場に対応した、モデリング、図面、ユーティリティ、データ管理、コンテンツ作成・解析、PDM といった 6 つのカテゴリ全 63 機能によって、3D 設計効率化を実現できるツール群です。

モデリング	図面	ユーティリティ	データ管理	解析・コンテンツ作成	PDM	
スケッチ 基準線作成	二等分線作成	ノトリム フィレット	3次元スケッチ点 作成	インボリュート 曲線作成	設計テーブル クリエイター	モデル寸法 一括編集
条件付抑制 /寸法変更	平歯車作成	楕形測定	表示方向 アイコン	二点間距離測定	重心点作成	プロパティ編集 (SOLIDWORKS)
アセンブリ構成部品 並べ替え	ダイナミック クリアランス出力	材料ライブラリ 一括登録	アセンブリ 材料編集			
角穴中心線作成	ビューラベル 一括編集	チェーン 寸法作成	線属性一括変更	図面構成部品 置き換え	穴寸法フォーマット エディター	画像一括貼付
ハイトマップ作成	ネジ/穴位置 寸法一覧図作成	★ 定型文入力				
クローン アセンブリ	公差反映	フィーチャー名 一括変更	コンフィギュ レーション分解	背景色指定 画面キャプチャ	ビューキャプチャ	レイヤー分け DXF出力
一括印刷 /データ変換	DXF補正出力	図面連続線 /外形線抽出	図面フリッド化	穴フィーチャー色付け	↑ SNLライセンス ログ分析	★ FlexNetライセンス ログ分析
データバック	非参照ファイル移動	構成部品ツリー フォルダ作成	ファイルバージョン チェッカー	同名ファイル オープンチェッカー	参照切れファイル 探査	構成部品 ファイル名変更
部品表 プロパティ登録	スタディ指定 一括解析	スタディ結果 保存先編集				
保存場所チェック	未チェックイン ファイル検索	プロパティ編集 (PDM WG)	プロパティ編集 (PDM Professional)	↑ プロパティ 一括入力	参照先自動置換	簡易版BOM出力
電子印章貼付	アセンブリ 構成情報出力	アセンブリ 構成情報比較	派生成成 /派生検索			

★ : 新機能 ↑ : 機能強化

上記、各機能の詳細は以下キヤノン ITS の Web サイトより動画でご確認いただけます。

https://www.canon-its.co.jp/products/solishie_for_solidworks/

1. 新機能および機能改善

(1) FlexNet ライセンスログ分析（新機能）

SOLIDWORKS 製品以外の FlexNet をベースにしたライセンス管理を行っているアプリケーションのライセンスログから各種ライセンスの使用状況を見える化する機能。集計結果については、「SNL ライセンスログ分析」と同様です。

(2) 定型文入力（新機能）

定型文をあらかじめ登録して、SOLIDWORKS 図面ドキュメントの任意の位置に入力します。定型文は自由に編集可能で、既存注記に対して、登録した定型文の挿入もできます。

(3) SNL ライセンスログ分析（機能強化）

SOLIDWORKS 製品のライセンスログ分析の対象を、6 種類から 28 種類に拡張。

従来から好評な本機能でライセンス管理の幅が広がります。

(4) プロパティ一括入力（機能強化）

SOLIDWORKS PDM に登録されている SOLIDWORKS ドキュメントを対象に Excel ファイルを利用したプロパティ値を一括入力する機能に、「全コンフィギュレーション対象」と「ユーザー定義プロパティ含む」オプションを追加。より効率よくプロパティ入力が可能となります。

2. 動作環境

- ・ OS: Microsoft Windows 7 SP1 64bit 版、Microsoft Windows 8.1 64bit 版、Microsoft Windows 10 64bit 版
- ・ RAM: 8GB 以上を推奨
- ・ ディスク: 5GB 以上の空き領域
- ・ グラフィクス: ソリッドワークス社認定済みのビデオカードとドライバ
- ・ 対象バージョン: SOLIDWORKS 2016, 2017, 2018
SOLIDWORKS PDM Professional 2016, 2017, 2018
- ・ その他: Microsoft Office 2010, 2013, 2016

3. 提供方法

- (1) キヤノン ITS の SOLIDWORKS 保守契約(※1)に加入されていないお客さま (ご購入の場合)
オンライン Web ショップから 1 機能よりご購入いただけます。
- (2) キヤノン ITS の SOLIDWORKS 保守契約(※1)に加入されているお客さま
特典として、SOLiShie の最新バージョンを含む全機能をご利用いただけます。
(※1) SOLIDWORKS Subscription Service 契約 (Commercial 版)

上記(1)・(2)、いずれのお客さまもご購入・ご利用に関する資料は、下記キヤノン ITS の Web サイトよりご確認ください。

https://www.canon-its.co.jp/products/solishie_for_solidworks/purchase/

※「Windows」は米国 Microsoft Corporation の米国およびその他の国における登録商標または商標です。

※「SOLIDWORKS」は米国 Dassault Systemes SOLIDWORKS 社の登録または商標です。

※記載の製品名および社名などはそれぞれを表示するために引用されており、それぞれの各社の登録商標あるいは出願中の商標である場合があります。