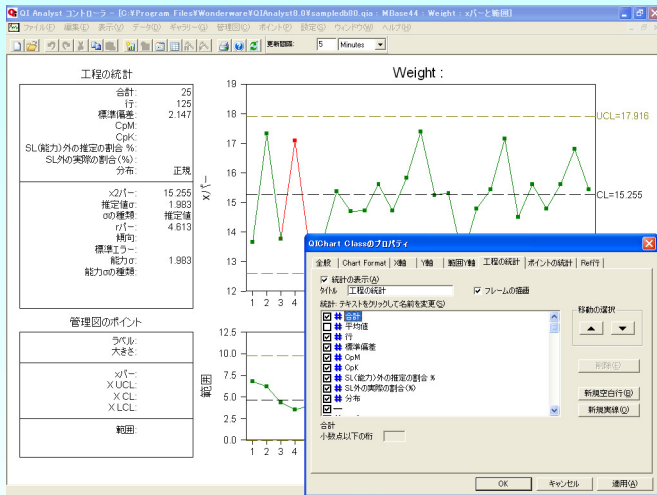
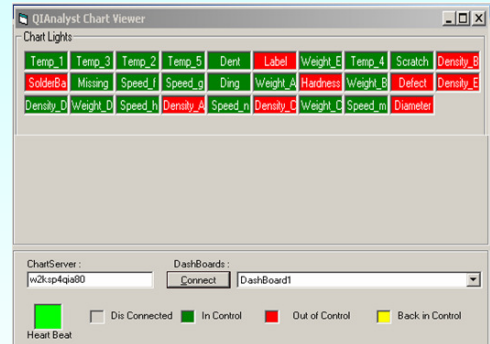




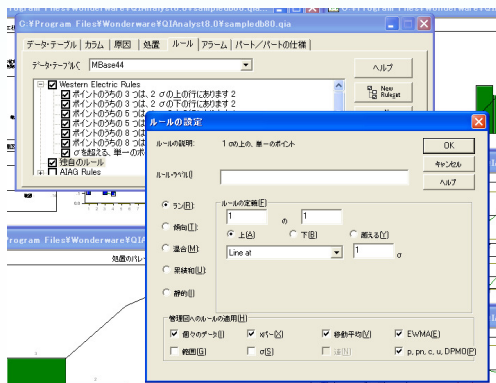
容も変更することができます。  
また、独自の設定を管理図表示の基本設定に保存して利用することも可能です。



アラームの発生条件、通知方法など様々な設定が可能  
管理項目に設定したルールを元に、管理状況のアラームを自動的に検知して、アラーム情報の InTouch への通知、メッセージのログング・印刷、原因・アクションのメモ要求などを自動で行うことができます。  
また、新機能の管理図サービスビューアを使えば、複数の管理項目の統計状況を一括表示し、管理限界を超えたものをすばやく見つけることができます。



- ・管理者が必要な統計情報の提供  
管理者は、管理図上に表示する統計情報やその順番を、条件設定することができます。さらに、提供されている統計ルール以外に独自のルールを追加することも可能です。



- ・計算もフレキシブル  
あらかじめ設定された管理限界値を使用するよう、設定することができます。また実際のデータに基づき、必要に応じて管理限界値を自動的に再計算させることも可能です。さらに計算式に基づいて特性を定義し、必要なデータをすばやく表示することができます。

### 様々なデータ取り込み方法をサポート

- ・対応可能なデータベース  
Wonderware Historian、MSSQL、Oracle、Access など。  
ODBC 接続が可能なデータソース(Excel、CSV ファイル)
- ・リアルタイムデータリンク  
OPC サーバクライアントとして、OPC データソースにリンク可能、InTouch へは FactorySuite Gateway で接続
- ・マニュアルデータエントリ  
データエディタやデータ入力アシスタントによるデータの  
マニュアル入力が可能

### 様々な管理図をサポート

- ・計量管理図  
Xバー-R 管理図、  
Xバーシグマ管理図  
X管理図(個別、移動平均) 移動平均-範囲管理図、  
移動平均-シグマ管理図  
累積合計管理図(平均、個別)  
EWMA(Exponentially Weighted Moving Average)管理図(指数荷重移動平均)
- ・計数管理図  
p管理図(不良率)、np管理図(不良数)  
c管理図(欠陥数)、u管理図(単位当りの欠陥数)  
DPMO(Defects Per Million Opportunities)管理図(100万個あたりの欠陥)
- ・その他グラフと分析ツール  
ヒストグラム(データの分布を観察)  
散布図(相関関係を観察)  
パレート図(規格外、原因、アクション、規則違反)

### OLE オブジェクトを用いたカスタマイズ

QI Analyst は、その機能を OLE オブジェクトとしても提供しています。Visual Basic などの開発言語で開発したシステムに QI Analyst の機能を組み込むことが可能です。もちろん InTouch にも管理図オブジェクトを貼り付け、InTouch が取得しているリアルタイムデータに基づいて、統計値の算出とグラフの作成・表示をさせることが可能です。

<販売元>



キヤノン IT ソリューションズ株式会社

エンジニアリングソリューション事業部  
東京 〒108-0073 東京都港区三田 3-11-28  
TEL: 03-5730-7132 FAX: 03-5730-7134  
大阪 〒550-0001 大阪市西区土佐堀 2-2-4  
TEL: 06-7635-3060 FAX: 06-7635-3058  
ホームページ: <http://www.canon-its.co.jp/wonder/>  
e-mail: [info-sw-sales@canon-its.co.jp](mailto:info-sw-sales@canon-its.co.jp)

<開発元>

