



# リソーストラッキング

InTrack™ 7.11

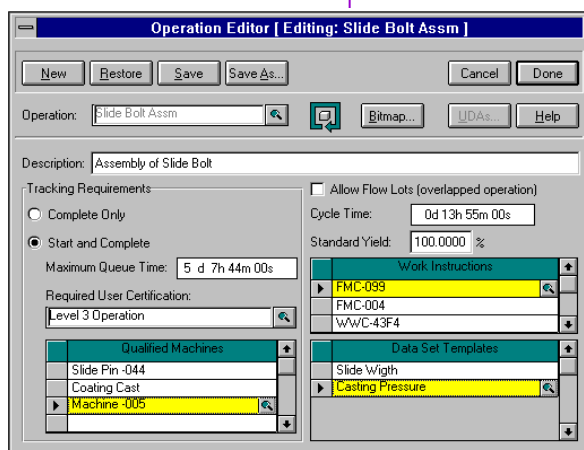
## InTrack とは

Wonderware 社の InTouch (インタッチ) が HMI 監視制御の分野に改革をもたらしたのと同様、InTrack (イントラック) は製造業のリソーストラッキングシステムの分野の新たな標準となります。InTrack はクライアント/サーバ型の、製造プロセスを監視、管理、改善する強力なグラフィカルなアプリケーション開発ツールです。InTrack は Microsoft の ActiveX テクノロジーに準拠しているため、他の Wonderware 製品同様に大変使い易いという特長があります。InTrack のユーザは急速に増えており、従来の生産実行システム (MES ; Manufacturing Execution System) に比べ、時間とコストを大幅に削減できることを証明しています。

**InTrack™**  
PRODUCT DATA SHEET

## アプリケーション

- 仕掛とショップフロア在庫のリアルタイムなトラッキング
- 設備の状態の監視・記録
- 製造プロセスのモデリングと実行
- 製造履歴と原材料の流れを保存
- 製品と設備の詳細なデータを収集
- 製造プロセスの作業指示・設備のメンテナンスを表示
- 作業優先順位のディスパッチング
- 自動的なトラッキングとデータ収集の実行
- プロセスと製品情報を同一ウィンドウに表示



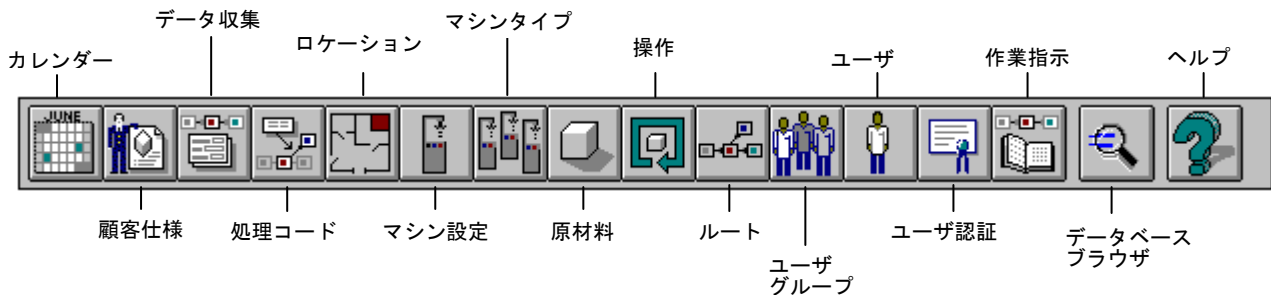
InTrack は製造プロセスや製品、使用された原材料のデータ収集をリアルタイムに管理することが求められる多くの製造業向けに設計されました。InTrack は既に様々な業種—自動車製造、エレクトロニクス、医療装置、食品/飲料、鉄鋼、繊維、特殊素材等—で使用されています。

## 優れた性能

InTouch は従来の“統合MES”ソフトウェアに比べ、システムの開発、メンテナンス等ライフサイクルコストを大幅に削減することが可能で、システムをオンライン化する時間も劇的に短縮でき、初期導入も短期間で行えます。InTrack は単一ノードから何百というユーザが開発できる大規模なアプリケーションまでの実行モデルを作成することもできます。

**InTrack を使用し、処理能力が改善されると以下のような結果が得られます。**

- ▼ 約 40~60%の導入期間の短縮
- ▼ 開発、展開、保守等ライフサイクルコストを約 50%削減
- ▼ わかりやすいユーザーインターフェースにより、習得が容易
- ▼ プロセスの改善活動支援により製品の品質と歩留まりを改善
- ▼ データのビジュアル化と精度向上により仕掛品と在庫品を削減
- ▼ 製造現場の情報精度の向上と、オンライン化により、生産性が向上
- ▼ リアルタイムなステータス情報の獲得により、顧客の要求に対しての対応が早まる
- ▼ 他システムとの統合が容易
- ▼ 製品の流れのコスト削減と他の生産と環境記録の保存



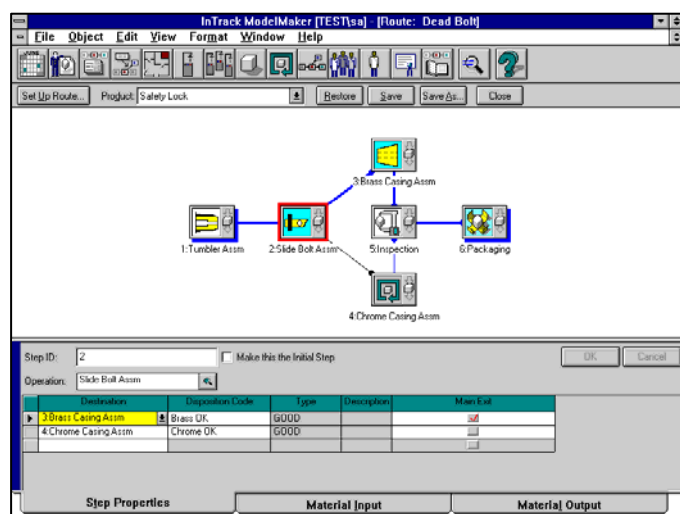
## 特長とメリット

InTrack の ModelMaker を使ってグラフィカルな工場生産工程の製造モデルを作成することができます。この革新的なテクノロジーによって、プログラミングを行わずにオブジェクトの組み合わせで製造プロセスを定義することができます。ModelMaker ツールバーのグラフィカルなオブジェクトには製造方法、材料、設備、工場オペレータ、トラッキング要求、作業指示、後処理、その他様々なコンポーネントが含まれています。

ランタイム状態中、InTrack のトランザクションエンジンは ModelMaker で定義された製造モデルに従い、オペレータや設備、他システムからのイベントベースの製造データを取り込みます。これらのイベントは、手動または自動で取り込むことができ、“誰が、何を、いつ、どこで、どんな方法で”を製造したのかを記録します。InTrack は（製造）業界の標準リレーショナルデータベースである Oracle、Microsoft SQL Server をサポートしています。

InTouch の強力な WindowMaker（ユーザーインターフェース作成ツール）を利用することにより、短時間で監視画面を構築することができます。このために、InTrack 専用の ActiveX コントロールや、ウィザードが用意されています。

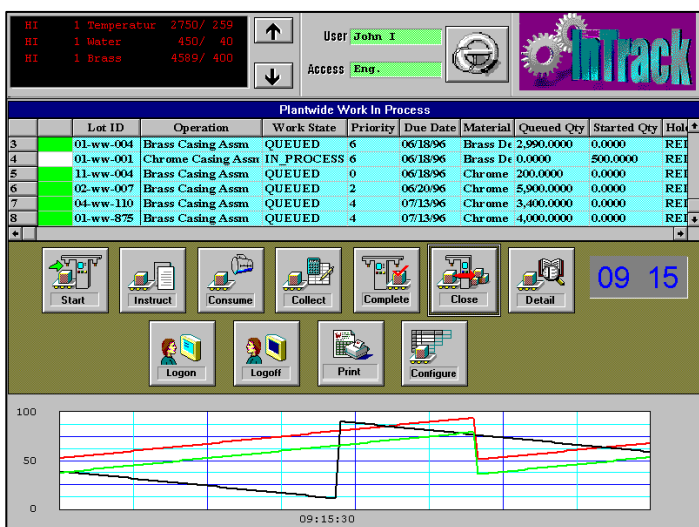
オペレータ、スーパーバイザー、管理者が製品と製造プロセスのデータを一つのウィンドウで見ることができます。また、InTrack のトランザクションエンジンと



ActiveX コントロールは、Visual Basic 等のアプリケーション開発ツールで使用することも可能になります。

## 強力かつオープンで、先進的技術を持つアプリケーションアーキテクチャ

- Windows2000, WindowsXP, Windows2003 対応
- クライアント/サーバーアーキテクチャ
- オープンデータベースエンジンである Oracle もしくは Microsoft SQL Server をサポート
- ActiveX Automation Server として実行されるトランザクション/ビジネスルールエンジンを提供
- GUI 開発用に豊富な ActiveX コンポーネントと InTouch ウィザードを用意
- ERP やスケジューリングシステムとの統合が容易で、トップフロアからショップフロアまでの統合が可能
- プログラミングなしで拡張、カスタマイズが可能



## FactorySuite 2000 のコンポーネントとの統合

InTrack は一つのウィンドウでリソーストラッキングデータとプロセスデータの両方を見ることができます。そしてそのユーザーインターフェースを開発する為の豊富なウィザードと ActiveX のオブジェクトを持っています。InTouch のパワフルなスクリプトエンジンを使用することにより、InTrack の自動化されたトランザクションをプラントやプロセスイベントに直接リンクさせることができます。

FactorySuite 2000 は高度に統合された履歴データベースを持っており、InTrack からの各ロット、各バッチのトランザクションデータと、IndustrialSQL Server からの時間ベースのプロセスデータ、SPC Professional からの統計的品質データの対比が可能です。

InTrack は FactorySuite 2000 の組み込みドキュメントビューアを使用して、オペレータが作業指示や様々な形式のドキュメントを参照することが可能で、ランタイム環境では CrystalReport によって固有の製造レポートを作成し、それを表示したり、印刷、FAX や e-mail で送信することもできます。

## 動作環境

### ■ ハードウェア

クライアントマシン:

- ・ NT 4.0: P133、32 MB RAM
- ・ Windows 2000: P133、64 MB RAM (PII-200、128MB RAM を推奨)
- ・ Windows XP : 300MHz、256 MB 以上 RAM

サーバ

- ・ NT 4.0: P133、64MB RAM
- ・ Windows 2000 Server: P166、128MB RAM (PIII-650、256MB RAM を推奨)
- ・ Windows 2003: 550~730MHz、512MB 以上 RAM

## 接続性

工場現場のコントローラやデータ収集デバイスとの接続には FactorySuite 2000 の I/O デバイスサーバー拡張ライブラリをご使用ください。

InTrack の強力なトランザクションエンジンは ActiveX の自動化によって ERP システム、スケジューリングシステム、独自に開発したのデータ収集アプリケーションにアクセスすることができます。また、オープン履歴データベースにより、製造実績と履歴情報を他のアプリケーションとやり取りすることもできます。EnvisionIt との提携により、SAP の R/3 ERP アプリケーション群との接続性も保証されています。



### ■ ソフトウェア

クライアントマシン:

- ・ Windows NT4.0、Windows 2000 または WindowsXP Pro

サーバ

- ・ Windows NT 4.0 Workstation / Server
- ・ Windows 2000 Server / Advanced Server
- ・ Microsoft SQL Server version 2000 または Oracle version 7.x、8.x、9.x

- \* Invensys; Wonderware; ActiveFactory; ArcestraA; FactorySuite; FactorySuite A2; IndustrialSQL Server; InTouch; InTrack; SuiteLink; WindowMaker; WindowViewer; "Every system in your plant, working in concert." は、Invensys plc の商標または、登録商標です。
- \* Microsoft、Windows は、米国 Microsoft Corporation の米国およびその他の国における登録商標です。
- \* その他の製品名および社名は、各社の商標または登録商標です。
- \* 製品仕様などに関しては、予告なく変更される場合がありますのでご了承ください。

<販売元>

**Canon**

**キヤノン IT ソリューションズ株式会社**

<エンジニアリングソリューション事業部>

東京 〒110-0008 東京都港区三田 3-11-28

TEL: 03-5730-7132 FAX: 03-5730-7134

大阪 〒530-0004 大阪府大阪市北区堂島浜 1-2-6 新カピタル

TEL: 06-4799-8056 FAX: 06-4799-8062

ホームページ: <http://www.canon-its.co.jp/wonder/>

e-mail: [info-sw-sales@canon-its.co.jp](mailto:info-sw-sales@canon-its.co.jp)

<開発元>

