



リアルタイム制御システム

InControl™ 7.11

InControl とは

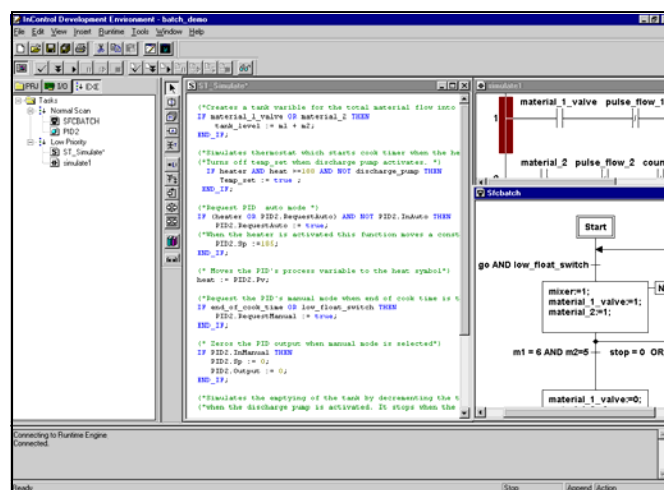
InControl (インコントロール) は、Windows ベースのリアルタイム、オープンアーキテクチャの制御システムです。InControl を使用すれば、ディスクリート、モーション、プロセスアプリケーションを制御するプログラムを開発、テスト、実行できます。InControl は FactorySuite 2000 と統合された制御コンポーネントで、InTouch、InTrack、InBatch、Scout、IndustrialSQL Server との接続が可能です。InControl 7.0は、新しいテクノロジーと高いパフォーマンスによって制御機能を拡張します。

■PID等のActiveXベースのオブジェクト、統合されたモーション、ファジーロジックコントロール

■DCOMに準拠した分散制御

■新たに付加されたエディタ

これら全ての新機能や、その他多数の特長によって、InControl は一層強力で使い易くなりました。



アプリケーション

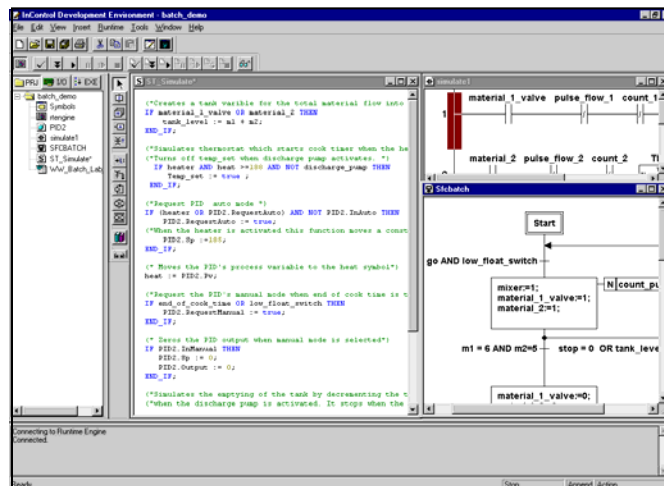
InControl は既存の制御システムに代わる統合制御ソリューションを提供します。オープンアーキテクチャでNTベースの制御システムにより、接続性に優れ、処理能力が高く、拡張性に優れたシステムを安価に構築可能です。

OEMユーザーには多様なI/Oシステム、フレキシブルなエディタ、ActiveX対応のメリットが大きいでしょう。プロセスアプリケーション ユーザーには分散ランタイムエンジン、強力なPIDやI/O点数の多さというメリットがあります。マシンコントロール アプリケーション ユーザーには、埋め込み可能なリアルタイムディスクリート制御やフレキシブルなActiveXテクノロジーなどがメリットになります。

InControl™
PRODUCT DATA SHEET

優れた性能

InControl は Microsoft Windows NTのリアルタイム機能の使用によって、比類のないパフォーマンスを提供します。InControlはPentium Pro 200のマシン上では、PIDループを10 μsecで、1000行のSTやRLLプログラムロジックを1msecで実行できるのです。



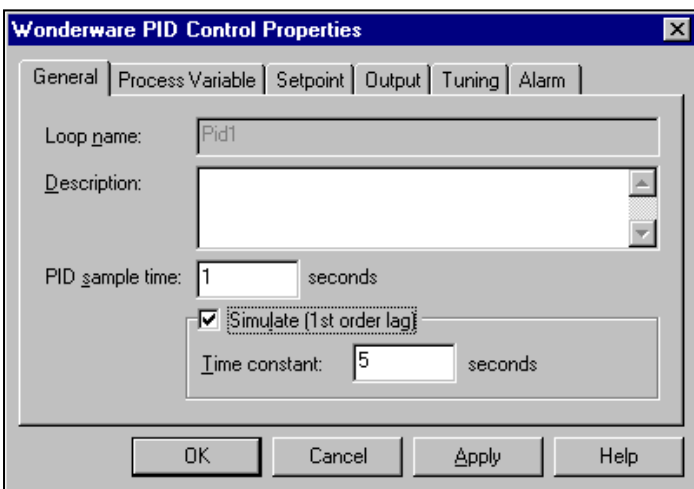
特長とメリット

NTベース InControlはネイティブのMicrosoft Windows ベースで、Windowsの持つリアルタイム性と拡張性を利用可能です。InControl はピアツーピア通信機能を使ってDCOMの分散制御をサポートしています。

オープンアーキテクチャ InControlは Microsoft Windows をサポートする全てのプラットフォーム上 - パネコン、SMPサーバー、産業用オープンコントローラ等 - で動作します。

PIDファクトリーオブジェクト 強力でメリットの多いPIDの機能をサポートし、ループシミュレーションも可能です。

サポートするI/O InControlは、主要なオープンデバイスネ



ットワークインターフェース、既存の I/Oシステムなどをサポートしています。

国際標準に対応 InControlは、IEC1131-3、OMAC、オープンデバイスネットワーク インターフェースに対応しています。

オンライン機能 InControlは、様々なオンラインでの監視、編集機能をサポートしています。例えばプロセス状況の監視、Force I/O、オンライン編集、Power Flow Highlighting、デバッグ等です。

拡張ActiveXファクトリーオブジェクトをサポート C++言語で独自のアルゴリズムを作成し、InControlからActiveXオブジェクトとして呼び出すことができます。

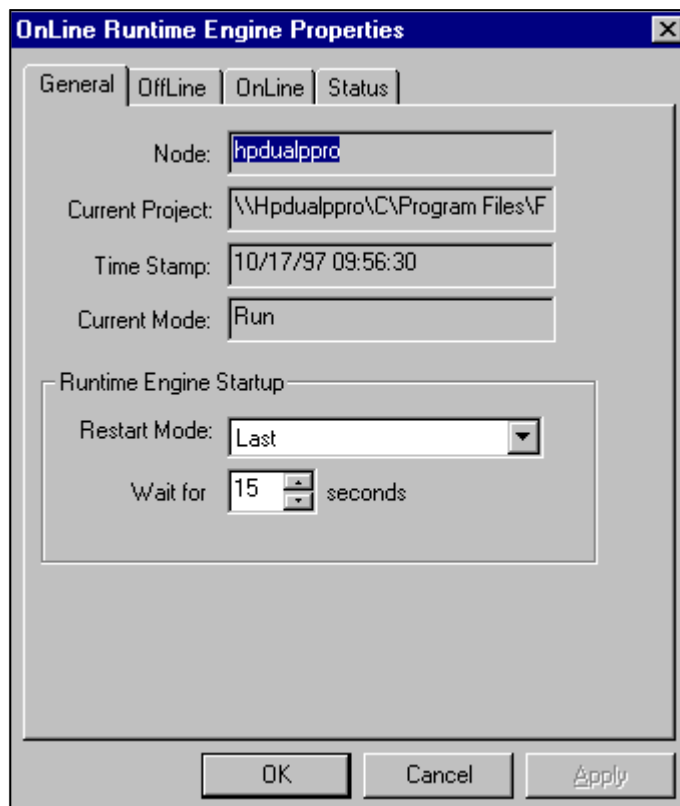
モーションコントロールファクトリーオブジェクト 強力で統合されたインターフェースを作成し、高速の多軸モーションコントロールの要求に応えることができます。

ファジーロジックファクトリーオブジェクト この機能により複雑なプロセス精度と安定性を向上させることができます。

STテキストエディタの拡張 新しいSTエディタはスタンドアロン スクリプティングをサポートし、SFCエディタの機能を拡張します。

ランタイムエンジンの拡張 他の機能との相乗効果によって、より速く、フレキシブルになりました。ランタイムエンジンからC++アプリケーションを呼び出すことができます。

分散制御機能 遠隔地のランタイムエンジンと接続して、中央の開発ステーションからプログラムを編集、ダウンロードし、ステータスを監視できます。



シミュレーション機能 アプリケーションのデバッグ、最適化を行う実際のプロセスのシミュレーションを行えるツールを提供します。

表示ウィンドウが改良されました。追加機能によって、アプリケーションソフトウェアのデバッグ、トラブルシューティングが容易になりました。

統合されたタグブラウザ FactorySuite A2のタグ設定がワンタッチで行え、タグのエクスポート/インポートが可能です。

ピアツーピア接続 統合されたSuiteLInkクライアント/サーバー機能を装備しました。

FactorySuiteA2のコンポーネントとの統合

全てのWonderware製品と同様、InControl は InTouchやその他のFactorySuite A2のコンポーネントと真に統合されていて、製造業界では他に例のない性能と生産性を持っています。InControl は FactorySuite A2核となるテクノロジーです。リアルタイム制御ロジックを実行し、工場現場のI/Oと接続する制御コンポーネントで、FactorySuite A2のデータサーバーです。InTouchのスクリプティングエンジンであり、InBatchのフェーズロジックエンジンであり、また、IndustrialSQL ServerとInTrackのデータサーバーでもあります。

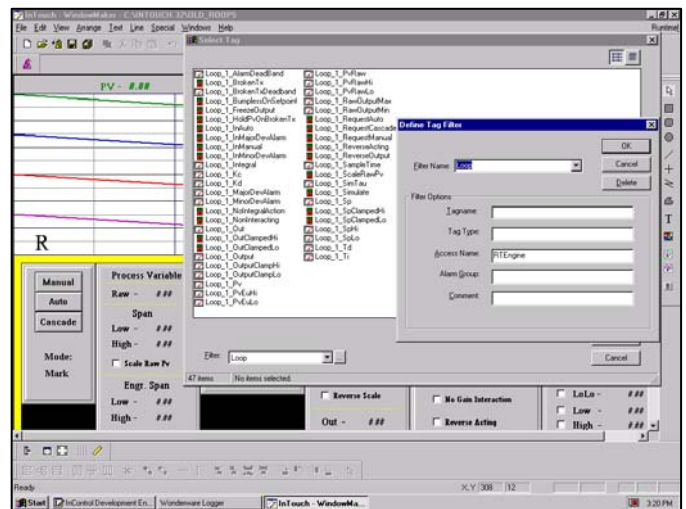
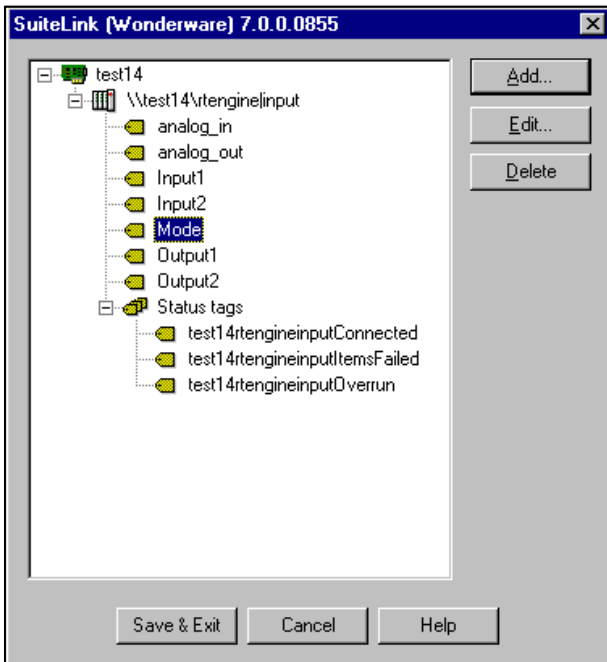
統合は、インストールから始まります。共有タグ変数ブラウザで、InTouchからの遠隔参照によって、InControl上のシングルデータベースを設定し、InTouchから全てのタグを簡単に参照することができます。SuiteLinkのクライアント/サーバーの接続性によって、シームレスな内部統合通信が実現します。つまり、InTouchの強力なツール群によって、InControlのランタイムエンジンを制御し、InControlのプログラム、プロジェクト、タグ変数に直接アクセスすることができるのです。

使い易さ

多様なグラフィックとテキストベースの言語で独自のオートメーションソリューションを作成できます。InControlは様々なI/Oデバイス、モーター、センサー、その他既存のインターフェースを使用した工場設備やオープンデバイスネットワークとのインターフェースをサポートしています。

接続性

- DeviceNet ■ Profibus ■ ASI ■ SDS
- GE90/30 ■ GE Genius ■ PCDIO ■ DDE
- AB KTX (AB RIO) ■ A-B Open Controller
- Interbus-S Gen III & IV ■ Ethernet
- IndustryPack ■ Opto22 PAMUX
- OPTOMUX ■ Delta Tau PMAC/PMAC II
- SuiteLinkクライアント ■ OPCクライアント
- OPCサーバ



動作環境

- ハードウェア : PentiumプロセッサベースPC (Pentium III 1.2GHzプロセッサ以上推奨)
SMPシステムをサポートする32MB RAM (InTouchとの併用には512MB推奨)
2GB ハードディスク容量
- O/S : Windows 2000 Pro(SP3 以上)、Windows XP Pro(SP1 以上) 、Windows2003 Enterprise



- * Invensys; Wonderware; ActiveFactory; ArcestrA; FactorySuite; FactorySuite A2; IndustrialSQL Server; InControl ;InBatch ; InTouch; SuiteLink; "Every system in your plant, working in concert."は、Invensys plcの商標または、登録商標です。
- * Microsoft,Windowsは、米国Microsoft Corporationの米国およびその他の国における登録商標です。
- * その他の製品名および社名は、各社の商標または登録商標です。
- * 製品仕様などに関しては、予告なく変更される場合がありますので承ください。

<販売元>

Canon

キヤノンITソリューションズ株式会社

<エンジニアリングソリューション事業部>

東京 〒108-0073 東京都港区三田 3-11-28

TEL: 03-5730-7132 FAX: 03-5730-7134

大阪 〒530-0004 大阪府大阪市北区堂島浜 1-2-6 新タビル

TEL: 06-4799-8056 FAX: 06-4799-8062

ホームページ: <http://www.canon-its.co.jp/wonder/>

<開発元>

